

STUDI 2

# LA NECROPOLI DI ETÀ ROMANA DI LOVERE (BG)

UNA COMUNITÀ SULLE SPONDE DEL SEBINO

A CURA DI MARIA FORTUNATI

MATERIALI AGGIUNTIVI/1



Comune di  
Lovere

Il volume nasce dalla collaborazione della Soprintendenza Archeologia Belle Arti e Paesaggio per le province di Bergamo e Brescia e del Comune di Lovere ed è stato realizzato grazie al patrocinio di Regione Lombardia e al contributo del Comune di Lovere.

*Scavi archeologici:*

direzione scientifica: Maria Fortunati, Soprintendenza Archeologica della Lombardia;  
direzione tecnica: SAP Società Archeologica s.r.l.; Fabrizio Canobbio, Angelo Zanella.

*Restauri:*

Annalisa Gasparetto; Antonella Di Giovanni; Elisabetta Lantos; Annalisa Parenti; Rossella Peri; Liliana Morlacchi; Studio Restauri Formica s.r.l.; Serena Spadavecchia.

*Disegni dei materiali:*

Fulvia Butti; Rosa Distefano; Sabina Carletti Marceca; Chiara Ficini; Francesca Roncoroni; Paolo Rondini (Archivio Disegni Soprintendenza).  
Ove non specificato in didascalia, i disegni dei materiali (scavi 1996 e 2015) sono di Chiara Ficini.

*Lucidatura dei disegni:*

Chiara Ficini; Mimosa Ravaglia; Francesca Roncoroni; Paolo Rondini.

*Tavole e rilievi di scavo:*

Francesca Benetti per SAP Società Archeologica s.r.l.; Chiara Ficini; Emiliano Garatti; Alessandro Pace; Paolo Rondini.

*Fotografie dei materiali:*

Luciano Caldera e Luigi Monopoli (Soprintendenza Archeologia Belle Arti e Paesaggio per le province di Como, Lecco, Monza-Brianza, Pavia, Sondrio, Varese); Studio Restauri Formica s.r.l.; Luca Viganò; Marina Castoldi; Chiara Ficini; Alessandro Pace; Paolo Rondini. Ove non specificato in didascalia, le fotografie dei materiali sono di Luciano Caldera e Luigi Monopoli.

*Analisi archeometriche sulle gemme:*

Daniilo Bersani, Lorenzo Pasetti Dipartimento di Scienze Matematiche, Fisiche e Informatiche, Università degli Studi di Parma; Stefania Martiniello, Università di Roma La Sapienza; Vincenzo Palleschi e Simona Raneri, ICCOM-CNR, Pisa.

*Radiografie:*

Marco Gargano, Dipartimento di Fisica, Sezione di Fisica per l'Ambiente e i Beni Culturali, Università degli Studi di Milano; Studio Restauri Formica s.r.l.

*Ringraziamenti:*

Marco Albertario; Walter Basile; Biblioteca del Museo Civico di Como Paolo Giovio; Luciano Caldera; Stefania Casini; Luciano Collabolletta; Grazia Maria Facchinetti; Annalisa Gasparetto; Giovanni Guizzetti; Sara Loreto; Maria Elisabetta Manca; Sara Matilde Masseroli; Luigi Monopoli; Raffaella Poggiani Keller; Anna Provenzali; Daniele Salvoldi; Eliana Sedini; Giuseppe Stolfi; Padre Sergio Tucci; Andrea Zandonai.  
Francesca Benetti e Agostino Favaro per la cura, la pazienza e la fattiva collaborazione dedicate alla redazione del volume.

La riproduzione delle immagini di questo volume, ove non diversamente specificato, è sottoposta ad autorizzazione da parte del MIC e regolamentata dalla normativa specifica del settore dei Beni Culturali.

La responsabilità di quanto pubblicato nei testi, nonché di eventuali errori e omissioni, rimane esclusivamente degli Autori.

In copertina: fronte: corredo della t. 72; retro: una fase dello scavo; bottiglia in vetro dal corredo della t. 3; lucerna dalla t. 135; anello in argento con pasta vitrea in corso di scavo; t. 119 in corso di scavo; sesterzio dalla t. 27; casseruola con manico dal corredo della t. 24; panoramica dello scavo.

Redazione, impostazione grafica, impaginazione:  
Francesca Benetti - SAP Società Archeologica s.r.l.

© SAP Società Archeologica s.r.l.  
Strada Fienili, 39a - 46020 Quingentole (Mantova)  
[www.saplibri.it](http://www.saplibri.it) | [www.archeologica.it](http://www.archeologica.it)

ISBN: 978-88-99547-91-2

## CATALOGO DELLE MONETE

ERMANNO A. ARSLAN

Roma Imp.; Augusto; monetiere incerto (19-4 a.C.); Zecca di Roma; AE *As*

D/ [...] Testa di Augusto a s. R/ [...] intorno a **SC**

Cat. 1 gr. 5,87; mm. 26; 0; M.992.22.29; scavi 1973.

D/ e R/ Tracce dei tipi.

ARSLAN 2007, p. 354, n. 277. Tracce di stoffa mineralizzata.

Roma Imp.; Augusto; 11-12 d.C.; Zecca di Roma; AE *As*

D/ *impcaesardivifavgvstvsimpxxx* Testa nuda di Augusto a s. R/ **SC** Intorno

*pontifmaximtribvnpotxxxiiii*

Bibl. gen.: *RIC*, I, p.78, n.471.

Cat. 2 gr. 9,40; mm. 28; 0; B3; M.0.9.25645, scavi 1973.

D/ [...]caesardivif[...] R/ [...] Tipo illeggibile.

ARSLAN 2007, p. 352, n. 233.

Roma Imp.; Augusto per Tiberio; 9-14 d.C.; Zecca di *Lugdunum*; AE *As*

D/ *ticaesaravgvstifimperatorv* (o simile) da d. a s. capovolto. Testa laureata di Tiberio a d. R/ In es. *rometavg* Fronte dell'altare di Leone.

Bibl.gen.: *RIC* I, p. 58, n. 236a ss.

Cat. 3 gr.9,09; mm.25; 6; B11; M.0.9.25632; scavi 1973.

D/ [...]imp[...] R/ [...] Tracce tipo.

Tre fori passanti radiali: uno rotondo e due quadrati.

Riconoscimento incerto.

ARSLAN 2007, p.352, n.232.

Roma Imp.; Druso; 21-22 d.C.; Zecca di Roma; AE *As*

D/ *drususcaesartiavgfdiviavgvgn* Testa di Druso nuda a d. R *pontiftribunpotestiter* intorno ad **SC**  
Bibl.gen.: *RIC* 1, p. 97, n. 45.

Cat. 4 Gr. 6,77; mm. 26; Tomba 24; ST 2016. 11.218; US 149.

Roma Imp.; Tiberio; 34-35 d.C.; Zecca di Roma; AE *As*

D/ *ticaesardiviavgfavgvstimpviii* Testa di Tiberio laureata a s. R/ *pontifmaximtribvnpotestxxxvi* **S-C** Caduceo alato verticale.

Bibl.gen.: *RIC* I, p. 98, n. 53.

Cat. 5 gr. 8,65; mm. 27; 1; B12; M.0.9.25656; scavi 1973.

D/ [...]avgfavgvstimpviii

ARSLAN 2007, p. 352, n. 234.

Roma Imp.; Tiberio; 35-36 d.C.; Zecca di Roma; AE *As*

D/ *ticaesardiviavgfavgvstimpviii* Testa di Tiberio laureata a s. R/ *pontifmaxtr potxxxvii* Timone posto sopra globo. Piccolo globo sotto **S-C**

Bibl.gen.: *RIC* I, p.98, n.58.

Cat. 6 gr. 9,14; mm. 26,5; 1/2; B20; M.0.9.25641; scavi 1973.

D/ [...]diviavgfavgv[...]

ARSLAN 2007, p.352, n.235.

Roma Imp.; Gaio per Germanico; 37-41 d.C.; Zecca di Roma; Or *Dp*

D/ *germanicvs/caesar* Germanico in quadriga lenta a d. con scettro. R/ *signis/devictis recept/germ SC* Germanico stante armato a s. alza la d. e tiene nella s. insegna.

Bibl.gen.: *RIC* I, p.112, n.57.

Cat. 7 gr. 10,61; mm. 30; 6; erratica; B31; M.0.9.25629; scavi 1973  
D/ e R/ [...] Moneta con tre fori passanti.  
PATRONI 1908, p. 15; ARSLAN 2007, p. 352, n. 237.

Roma Imp.; Claudio; 41-50 d.C.; Zecca di Roma; AE *As*  
D/ *ticlavdivscaesaravgpmttrpimp* Testa nuda di Claudio a s. R/ *S-C* Minerva armata ed elmata attacca con la lancia a d., tenendo lo scudo nella s.  
Bibl.gen.: RIC I, p.128, n.100; SNR Milano, I, 2, p. 328, n. 207 ss.

Cat. 8 gr. 9,39; mm. 27; 6; erratica; scavi 1973, tomba 9 bis.B8; M.0.9.25625; St.50219; M.992.22.13; PATRONI 1908, p. 15 (?); ARSLAN 2007, p. 352, n. 236; FORTUNATI ZUCCALA M.1986, in *La Valle Camonica in età romana*, Breno, p. 116; ARSLAN 2007, p. 354, n. 278.

Roma Imp.; Nerone; 54-68 d.C.; Zecca di *Lugdunum* (?); AE *As*  
D/ [...] Testa di Nerone laureato a d. R/ [...] Tipo incerto.

Cat. 9 gr. 4,46; mm. 28; ?; Lovere, erratica; B23; M.0.9.25635; scavi 1973.  
PATRONI 1908, p. 15 (?); ARSLAN 2007, p. 352, n. 238.

Roma Imp.; Vitellio (?); 69 d.C.; Zecca di Roma; AE *As*  
D/ Tracce di *avitellivsgermanimpavgpmttrp* (o simile). Testa laur. di Vitellio a d. R/ [...] Ill.

Cat. 10 gr. 7,47; mm. 29; Tomba 31; ST 2016.11.226; US 193; RR 1.

Roma Imp.; Vespasiano o figli; 69-79 d.C.; Zecca di Roma; AE *Dp*  
D/ [...] Testa laur. di Vespasiano o figlio a d. R/ [...] *S-C* Figura femminile ammantata stante a s., con cornucopia nella s. (*Fortuna, Pax, Felicitas*?)?

Cat. 11 Gr. 12,81; mm. 25; Tomba 24; ST 2016.11.220; US 149.  
D/ Tracce leggenda. R/ Illeggibile.

Roma Imp.; Vespasiano; 71 d.C. (?); Zecca di Roma; AE *Sest*  
D/ *impcaesvespasianavgpmttrpppcosiii* (o simile) Testa laur. di Vespasiano a d. R/ *S-C Mars* nudo con elmo avanza a d. con trofeo sulla spalla e lancia obliqua nella d.

Bibl. gen.: BMCRE II, p. 122, 567 ss. (per il tipo); RIC II, 2007, p. 73, n. 200.

Cat. 12 gr. 23,37; mm. 42; Tomba 24; ST 2016.11.421; US 149; RR 11.

Roma Imp.; Vespasiano; 71 d.C.; Zecca di Roma; AE *Dp*  
D/ *impcaesvespasianavgcosiii* Testa radiata di Vespasiano a d. R/ In es. *roma S-C* Roma armata seduta sulla corazza a s. alza ghirlanda nella d. e tiene nella s. il *parazonium*.  
Bibl.gen.: RIC II, p. 142, n. 1145.

Cat. 13 gr. 10,35; mm. 32; Tomba 24; ST 2016.11.221; US 149; RR 14.

Roma Imp.; Vespasiano; 71 d.C.; Zecca di Roma; AE *Sest*  
D/ *impcaesvespasavgpmttrpotcosiii* Testa di Vespasiano laur. a d. R/ *paxavgvsti S-C* Pax stante a s. con ramo e cornucopia.  
Bibl.gen.: RIC II, p. 418, n. 69.

Cat. 14 gr. 24,36; mm. 25; Tomba 24; ST 2016.11.222; US 173; RR 8.

Roma Imp.; Vespasiano; 74 d.C. (?); Zecca di Roma; AE *Sest*  
D/ *impcaesarvespavgpmttrpcos[...]* o *impcaesvespasavgpmttrpotcosiii* (o simile) Testa di Vespasiano a d. R/ [...] *avgvsti S-C* Vesta stante a s. con Palladio e asta.  
Bibl.gen.: RIC II, I, p. 209, n. 175 (?).

Cat. 15 gr. 24,6; mm. 28; Tomba 24; ST 2016.11.224; US 173; RR 19.

Roma Imp.; Domiziano Cesare; 75 d.C.; Zecca di Roma; AE *Dp*  
D/ *caesaravgdomitianvscosiii* Testa laur. di Domiziano a d. R/ *SC Spes* avanza a s. porgendo un fiore e alzandosi il lembo della veste.  
Bibl.gen.: RIC II, I, p.98, n.708.

Cat. 16 gr. 11,72; diam. 26; US 253; ST 2016.11.320  
D/ [...]

Roma Imp.; Vespasiano per Domiziano; 79 d.C.; Zecca di Roma; AE *Dp*  
D/ *caesaravgdomitianvscosvi* Busto di Domiziano laur. a d. R/ *felicitas publica S-C* Felicitas drapp. stante con caduceo nella d. e cornucopia nella s.  
Bibl.gen.: RIC II, I, p. 138, n. 1101.

Cat. 17 gr. 11,84; mm. 28; Tomba 24; ST 2016.11.219; US 149.

- Roma Imp.; Tito per Augusto (restituzione); 79-81 d.C.: Zecca di Roma; AE *As*  
D/ *divsvavgvstvspater* Testa radiata di Augusto a s. R/ *imptvesp avgrest S-C* Aquila su fulmine.  
Bibl.gen.: *BMCRE*, II, p. 284, n. 277.
- Cat. 18 gr. 8,33; mm. 28; 6; erratiche; B28; M.0.9.25631; scavi 1973.  
R/ [...] *avgrest*  
PATRONI 1908, p. 15 (?); ARSLAN 2007, p. 352, n. 237.
- Roma Imp.; Tito; 80-81 d.C.; Zecca di Roma; AE *Sest*  
D/ *imptcaesvespavgpmttrppcosviii* (o simile) Testa di Tito a s. R/ *victoria avgvst S-C* La Vittoria stante a s. con cornucopia e palma (o simile).  
Bibl.gen.: *RIC* II, I, p. 209, nn. 179-183.
- Cat. 19 gr. 24,09; mm. 35; Tomba 24; ST 2016.11.223; US 173.
- Roma Imp.; Domiziano; 81-96 d.C.; Zecca di Roma; AE *Sest*  
D/ [...] Testa di Domiziano (?) a d. R/ *SC Mars* avanza a s. con trofeo e *Victoriola*
- Cat. 20 gr. 18,21; diam. 29; US 116; RR 10; ST 2016.11.308.
- Roma Imp.; Domiziano (?) (81-96 d.C.?); Zecca di Roma; AE *Sest*  
D/ [...] Testa di Domiziano a d. R/ [...] Tipo incerto.
- Cat. 21 gr. 17,40; mm. 32; ?; B13; M.0.9.25643; scavi 1973.  
D/ e R/ Tracce dei tipi  
ARSLAN 2007, p. 352, n. 240.
- Roma Imp.; Domiziano; 81-96 d.C.; Zecca di Roma; AE *Dp*  
D/ [...] Testa di Domiziano a s. R/ [...] Tipo incerto.
- Cat. 22 gr. 9,87; diam. 27,5; US 227; ST 2016.11.315  
D/ Testa di Domiziano a s.
- Cat. 23 gr. 9,72; mm. 26; 6; B18; M.0.9.25633; scavi 1973.  
D/ [...] Testa di Domiziano a d. R/ [...] Figura femminile stante frontale a s.  
ARSLAN 2007, p. 352, n. 241.
- Cat. 24 gr. 9,65; diam. 29; US 113; ST 2016.11.306  
D/ [...] Testa di Domiziano a d. R/ [...] Angolo N-E del recinto
- Cat. 25 gr. 9,41; diam. 27; US 62; ST 2016.11.297  
D/ [...] Testa di Domiziano (?) a d.
- Cat. 26 gr. 9,39; diam. 30,5; US 62; ST 2016.11.298  
D/ [...] Testa di Domiziano a d. R/ Ill.
- Cat. 27 gr. 9,36; mm. 28; Tomba 61; ST 2016.11.252; US 307.  
D/ [...] Testa laur. di Domiziano a d.
- Cat. 28 gr. 9,31; diam. 27; tomba 125, US 539; ST 2016.11.290  
D/ [...] Testa laur. di Domiziano (?) a.d.  
R/ [...] Tracce di figura stante.
- Roma Imp.; Domiziano; 81-96 d.C.; Zecca di Roma; AE *As*  
D/ [...] Testa di Domiziano a d. R/ [...] Tracce di figura stante con asta o scettro.
- Cat. 29 gr. 8,67; diam. 24; tomba 88; US 396; ST 2016.11.275.  
Riconoscimento incerto.
- Cat. 30 gr. 6,95; diam. 28; 6; tomba 5; St.2016.11.68  
D/ [...] R/ [...]
- Cat. 31 gr. 5,46; diam. 22,5; tomba 139; US 574; ST 2016.11.295.  
D/ [...] *mitianvs* [...] R/ [...] Tracce del tipo.
- Roma Imp.; Domiziano; 86 d.C.; Zecca di Roma; AE *Dp*  
D/ *impcaesdomitavggermcosxiicensperpp* Testa di Domiziano laureato a d. R/ *virtvti avgvsti S-C* *Virtus*, armata ed elmata, con piede s. su elmo, stante a d., con la d. all'asta verticale rovesciata e con *parazonium* nella s.  
Bibl.gen.: *RIC* II, I, p.385, nn.393-394.
- Cat. 32 gr. 13,90; mm. 31; 6; Lovere, erratica; B24; M.0.9.25638; scavi 1973.  
PATRONI 1908, p. 15 (?); ARSLAN 2007, p. 352, n. 242.
- Roma Imp.; Domiziano (o Adriano?); 81-96 o 117-135 d.C.; Zecca di Roma; AE *Dp* o *Sest*  
D/ [...] Testa di Domiziano (?) a s. R/ *felicitaspublica SC Felicitas* ammantata a s.  
Bibl.gen.: *RIC* II, 1, p. 91, n. 482.
- Cat. 33 gr....; mm. 25; Scavo 1973; 50263; M.992.22.32; ingressato nel 1992 al Med.Milano.  
Riconoscimento incerto.

Roma imp.; imperatore incerto; II sec.d.C.; AE As-Dp  
D/ e R/ [...] Tracce dei tipi.

Cat. 34. gr....; mm....; Scavo 1973; M.992.22.35; ingressato nel 1992 al Med.Milano.

Roma Imp.; Traiano (?); 98-117 d.c.; AE *Sest*  
D/ [...] Tracce di testa a d. R/ [...] Tracce del tipo.

Cat. 35 gr. 23,16; diam. 31,5; US 116; RR 6; ST.2016.11.307.

Cat. 36 gr. 14,41; diam. 27; US 253; ST. 2016.11.322.

R/ [...] Figura femminile stante ammantata con destra protesa e asta.

Roma Imp.; Traiano (?); 98-117; Zecca di Roma; AE *Sest*  
D/ e R/ [...] Tracce dei tipi.

Cat. 37 gr....; mm....; Scavo 1973-M.992.22.34; ingressato nel 1992 al Med.Milano

D/ [...] *vsavg* [...] *S-C*

Cat.38 Gr....; mm....; Scavo 1973-M.992.22.31

Roma Imp.; Traiano; 98-102 d.C.; AE *As*  
D/ *imp*[...] *vsgermcosii*[...] Testa Traiano a d., laur. R/ *S-C* Figura stante.

Cat. 39 gr. 10,79; diam. 29,2; 0; tomba 7, St.2016.11.91.

Cat. 40 gr. 9,81; mm. 28; Tomba 124; ST 2016.11.289; RR 2; US 536.

Roma Imp.; Traiano; 98-99; Zecca di Roma; AE *Sest*

D/ *impnervacaestraianavggermpm* Testa laur. di Traiano a d.. R/ *trpot cosii S-C Pax* seduta a s. con ramoscello e scettro.

Bibl.gen.: *RIC* II, p. 272, n. 390.

Cat. 41 gr. 26,54; diam. 34; tomba 85, US 360; RR 10; ST.2016.11.273.

R/ [...] *cosii*

Roma Imp.; Traiano; 104-111 d.C.; Zecca di Roma; AE *Sest*

D/ *impcaesnertraianoavggerdactmtrpcosvpp* Busto di Traiano laureato a d. R/ *s.p.q.r optimoprincipi* In es. *alim.ital S-C* Annona con due spighe, cornucopia e fanciullo togato con rotolo.

Bibl.gen.: *RIC* II, p. 277, n. 459; *BMCRE*, III, p. 183, n. 869.

Cat. 42 gr. 22,29; mm. 32; 6; B2; M.0.9.25660.  
D/ e R/ [...]

ARSLAN 2007, p. 352, n. 244.

Roma Imp.; Traiano; 104-111 d.C.; Zecca di Roma; AE *Sest*

D/ *impcaesnertraianoavggerdactmtrpcosvpp* Testa laureata di Traiano a d. R/ *spqr optimoprincipi S-C* Il Genio dell'*Aqua Traiana* disteso nella grotta.

Bibl.gen.: *RIC* II, p. 278, n. 463; *BMCRE* III, p. 184, n. 871.

Cat. 43 gr. 24,31; mm. 33,5; 6; B1; M.0.9.25654; scavi 1973.

D/ e R/ Tracce della leggenda.

ARSLAN 2007, p. 353, n. 245.

Roma Imp.; Traiano (104-111); Zecca di Roma; AE Dp

D/ *impcaesnertraianoavggerdactmtrpcosvpp* Testa radiata di Traiano a d. R/ *spqr optimoprincipi S-C Aequitas* drapp. stante a s. con bilance nella d. e cornucopia nella s.

Bibl.gen.: *RIC* II, p. 280, n. 497; *BMCRE* III, p. 187, n. 884.

Cat. 44 gr. 9,35; mm. 27,5; 5; erratica (?); B39; M.0.9.25647; scavi 1973.

D/ Tracce della leggenda.

PATRONI 1908, p. 15 (?); ARSLAN 2007, p. 353, n. 246.

Roma Imp.; Traiano; 104-111 d.C.; Zecca di Roma; AE *Sest*

D/ *impcaesnertraianoavggerdactmtrpcosvpp* Busto drapp. di Traiano laureato a d. R/ *s.p.q.r.optimoprincipi* In es. *S-C* Fortuna drapp. stante a s. tiene con la d. il timone e nella s. la cornucopia.  
Bibl.gen.: *RIC*, II, p. 280, n. 500/5; *BMCRE* III, p. 169, n. 797.

Cat. 45 gr. 26,10; mm. 34; 6; B14; M.0.9.25655; scavi 1973.

D/ [...] *ger* [...] R/ [...]

ARSLAN 2007, p. 352, n. 243. Classificazione incerta.

Roma Imp.; Traiano; 115-116 d.C.; Zecca di Roma; AE *Sest*

D/ *impcaesnertraianooptimoavggerdactmtrpcosvipp* Busto drapp. di Traiano laur. a d. R/ *senatvspopvlsqueromanvs* In es. *fortred/S-C* Fortuna seduta a s. con timone e cornucopia.

Bibl.gen.: *RIC* II, 290, 651; *BMCRE* III, 219, 1026.

Cat. 46 gr. c0; diam. 28,8; 6; tomba 3/3; St. 2016.11.48; scavi 2015.

- Roma Imp.; Adriano; 117-138 d.C.; Zecca di Roma; AE *Sest*  
D/ [...] Testa di Adriano a d. R/ [...] Ill.
- Cat. 47 gr. 24,97; diam. 34; US 254; ST. 2016.11.323.
- Cat. 48 gr. 18,39; mm. 34; ?; B32; M.0.9.25627; scavi 1973.  
ARSLAN 2007, p. 353, n. 247.
- Roma Imp.; Adriano; 119-138 d.C.; Zecca di Roma; AE *Dp.*  
D/ [...] Testa a d. R/ [...] Tracce tipo
- Cat. 49 gr. 9,67; diam. 27; US 241; ST. 2016.11.318.  
D/ *hadrianvs avgcosiipp* Testa di Adriano a d. laur.
- Roma Imp.; Adriano; 117-138 d.C.; AE *As*  
D/ [...] Testa di Adriano (?) a d. R/ [...] Illeggibile.
- Cat. 50 gr. 6,96; diam. 25; tomba 3; US 147; RR 7; ST. 2016.11.193.
- Cat. 51 gr. 6,94; mm. 25; Tomba 94; ST 2016.11.278; RR 3; US 423.  
D/ Testa a s. (forse imperatore flavio).
- Cat. 52 gr. 6,16; diam. 25; US 73; RR 8; ST. 2016.11.423.  
R/ Testa a d.
- Roma Imp.; Adriano (119-138); Zecca di Roma; AE *Sest.*  
D/ *impcaesartraianvshadrianvsavg* Busto drapp. di Adriano laureato a d. R/ *pontmaxtrpotcosiii S-C Felicitas*, drapp. stante a s., alza caduceo nella d. e cornucopia nella s.  
Bibl.gen.: RIC II, p. 419, n. 607; BMCRE, III, p. 407, n. 1152 s.
- Cat. 53 gr. 26,46; mm. 33; 6; B15; M.0.9.25659; scavi 1973.  
R/ [...] *cosiii*  
ARSLAN 2007, p. 353, n. 248.
- Roma Imp.; Adriano; 119-138 d.C.; Zecca di Roma; AE *As*  
D/ *impcaesartraian hadrianvsavg* Testa nuda di Adriano a d. R/ *pmtrp cos iii S-C Pax* drapp. stante frontale a s. con ramo nella d. e cornucopia nella s.  
Bibl.gen.: RIC II, p. 420, n. 616; BMCRE, III, p. 426, n. 1265 (?).
- Cat. 54 gr. 10,55; mm. 24,4; 5; B40; M.0.9.25636; scavi 1973.
- D/ [...] *traian* [...] R/ [...] Tipo incerto.  
ARSLAN 2007, p. 353, n. 249.
- Roma Imp.; Adriano; 119-138 d.C.; Zecca di Roma; AE *Sest.*  
D/ *hadrianvs avgustus clementiaavgcosiipp* (o simile) *S-C Clementia*, drapp. stante a s., alza la patera nella d. e scettro verticale nella s.  
Bibl.gen.: RIC, II, p. 430, n. 701; BMCRE, III, p. 450, n. 1382 ss.
- Cat. 55 gr. 24,68; mm. 30,5; 6; B33; M.0.9.25639; scavi 1973.  
D/ *hadrianvs* [...] R/ [...] Classificazione incerta.  
ARSLAN 2007, p. 353, n. 251.
- Roma Imp.; Adriano; 119-138; Zecca di Roma; AE *Sest*  
D/ *hadrianvs avgcosiipp* Testa di Adriano a d. laureato. R/ *felicitasavg S-C Felicitas* drapp. stante a s. alza il caduceo nella d. e la cornucopia nella s.  
Bibl.gen.: RIC II, p. 437, n. 748; BMCRE, III, p. 467, n. 1492.
- Cat. 56 gr. 22,00; mm. 31; 7; B5; M.0.9.25644; scavi 1973.  
ARSLAN 2007, p. 353, n. 252.
- Roma Imp.; Adriano; 119-138; Zecca di Roma; AE *Sest*  
D/ *hadrianvs avgcosiipp* Busto drapp. di Adriano a d. laureato. R/ *fortvnaavg S-C Fortuna* stante drapp. a s., tiene patera nella d. e cornucopia nella s.  
Bibl.gen.: RIC, II, p. 437, n. 760; BMCRE, III, p. 470, n. 1512 ss.
- Cat. 57 gr. 26,28; mm. 31; 6; B17; M.0.9.25648; scavi 1973.  
ARSLAN 2007, p. 353, n. 253.
- Roma Imp.; Adriano; 119-138 d.C.: Zecca di Roma; AE *Sest*  
D/ *hadrianvs avgcosiipp* Testa di Adriano laureato a d. R/ *S-C Diana* frontale con la freccia nella d. e l'arco nella s.  
Bibl.gen.: RIC, II, p. 439, n. 777; BMCRE, III, p. 474, n. 1542 ss.
- Cat. 58 gr. 22,39; diam. mm. 31,5; 5/6; St. 50262; M.992.22.18; scavi 1973; ingressato nel 1992 al Med.Milano.  
D/ [...] ARSLAN 2007, p. 356, n. 280.

Roma Imp.; Adriano; 119-138 d.C.; Zecca di Roma; AE *Sest*

D/ **hadrianvs avgcosiipp** Busto drapp. di Adriano laur. a d. R/ **nilvs** In es. **SC** Il Nilo con attributi disteso a s.

Bibl.gen.: *RIC* II, p. 449, n. 861; *BMCRE* III, p. 514, n. 1769 ss.

Cat. 59 gr. 17,77; diam. 32,5; US 241; RR 1; ST. 2016.11.316.

D/ e R/ [...]

Roma Imp.; Adriano; 119-138 d.C.; Zecca di Roma; AE *As*

D/ **hadrianvs avgvstvspp** Testa nuda di Adriano a d. R/ **cosiui S-C** *Salus* drapp. a d. nutre il serpente nella d. tenendo la patera nella s.

Bibl.gen.: *RIC* II, p. 469, n. 975; *BMCRE*, III, p. 448, n. 1380.

Cat. 60 gr. 8,41; mm. 27,5; 5; B21; M.0.9.25651; scavi 1973.

D/ [...]

ARSLAN 2007, p. 353, n. 250.

Roma Imp.; Adriano per Sabina; 128-134 d.C.; Zecca di Roma; AE *Sest*

D/ **sabinaavgstahadrianiavgpp** Busto di Sabina a d. con treccia e diadema. R/ **pie tas** In es. **SC** *Pietas* velata e drapp. seduta a s. tiene nella d. la patera e lo scettro nella s.

Bibl.gen.: *RIC* II, p. 477, n. 1029a; *BMCRE* III, p. 536, n. 1870 ss.

Cat. 61 gr. 21,04; diam. 32; US 147; RR10 c; ST. 2016.11.189.

D/ e R/ [...]

Roma Imp.; Antonino Pio; 138-161 d.C.; Zecca di Roma; AE *Sest*

D/ [...] Testa laur. di Antonino Pio a d. (?) R/ [...] Tipo incerto.

Cat. 62 gr. 20,65; mm. 30; 6 (?); B10; M.0.9.25630; scavi 1973.

D/ e R/ [...] Tracce dei tipi.

ARSLAN 2007, p. 353, n. 256.

Roma Imp.; Antonino Pio o M.Aurelio (?); 138-161 o 161-180 d.C.; Zecca di Roma; AE *Dp*

D/ e R/ [...] Tracce tipo

Cat. 63 gr. 10,79; mm. 27,5; Tomba 118; ST. 2016.11.288; US 505.

Roma Imp.; Antonino Pio (?); 138-161; Zecca di Roma; AE *Dp*

D/ e R/ [...] Tracce tipo (Figura stante con cornucopia?).

Cat. 64 gr. 10,38; mm. 25,5; Tomba 118; ST. 2016.11.287; US 505.

Roma Imp.; Antonino Pio (?); 145-161 d.C.; Zecca di Roma; AE *As*

D/ [...] Tracce di testa di Antonino Pio (?) a d. R/ [...] Illeggibile.

Cat. 65 gr. 7,94; mm. 25; tomba 3; US 146; RR1; ST.2016.11.192.

Roma Imp.; Antonino Pio; 138 d.C.; Zecca di Roma; AE *Sest*

D/ **imptaelcaeshadrant oninvsavgpivs** Testa laur. di Antonino Pio a d. R/ **pmtrpotcosdesii S-C** *Pax* stante a s. con ramo nella d. e nella s. la cornucopia.

Bibl.gen.: *RIC* III, p. 96, n. 521; *BMCRE*, IV, p. 170, n.++ (?).

Cat. 66 gr. 24,21; mm. 33; 0; B22; M.0.9.25652; scavi 1973.

D/ [...] R/ [...]

Riconoscimento molto incerto.

ARSLAN 2007, p. 353, n. 254.

Cat. 67 gr. 14,63; mm. 32; 6; B26; M.0.9.25626; scavi 1973.

D/ Tracce leggenda. R/ [...]

Riconoscimento incerto.

ARSLAN 2007, p. 353, n. 255.

Roma Imp.; Antonino Pio; 140-143 d.C. [e 144 d.C.?]; Zecca di Roma; AE *Sest*

D/ **antoninvsavgpivsppttrpcosiii** (o altra leggenda) Testa di Antonino Pio laur. a d. R/ **salvsavg** (o altra leggenda) **S-C** *Salus*, drapp. stante a s., nutre con la patera nella d. un serpente avvolto ad altare rotondo e nella s. tiene lungo scettro verticale.

Bibl.gen.: *RIC* III, p. 111, n. 635 ss.(per il tipo); *BMCRE* IV, p. 208, n. 1303 ss. (o 316, \*; 320, 1925, tutti con date successive).

Cat. 68 gr. 20,30; mm. 32; St 2016.11.186; US 147.

Roma Imp.; Antonino Pio; 145-161 d.C.; Zecca di Roma; AE *Sest*

D/ **antoninvs avgpivsppttrp** Testa di Antonino Pio laur. a d. R/ **cosiuii** In es. **SC** Antonino, drapp. su quadriga, avanza lentamente a s.

Bibl.gen.: *RIC*, III, p. 124, n. 767a; *BMCRE*, IV, p. 270, n. 1669 ss.

Cat. 69 gr. 18,30; mm. 29; 11/0; B9; M.0.9.25624; scavi 1973.

D/ e R/ [...]

ARSLAN 2007, p. 353, n. 259.



Roma Imp.; Antonino Pio; 145-161 d.C.; Zecca di Roma; AE *Sest*

D/ *antoninvsavgpivspptRPCOSIIII* Testa di Antonino Pio laur. a d. R/ *liberalitasavg S-C Liberalitas* drapp. stante a s. tiene con la d. l'abaco e la cornucopia con la s.

Bibl.gen.: *RIC* III, p. 125, n. 776; *BMCRE*, IV, p. 273, n. 1695 ss.

Cat. 70 gr. 25,64; mm. 31; 0; B6; M.0.9.25640; scavi 1973.

D/ *[...]COSIIII* R/ *[...]AVGV*

ARSLAN 2007, p. 353, n. 260.

Roma Imp.; Antonino Pio; 145-161 d.C.; Zecca di Roma; AE *Sest*

D/ *antoninvsavgpivspptRPCOSIIII* Testa di Antonino Pio laur. a d. R/ *S-C* Roma armata e con elmo seduta a s. su trono alza nella d. la Vittoria e si appoggia allo scudo posto sulla prora.

Bibl.gen.: *RIC* III, p. 125, n. 780; *BMCRE*, IV, p. 275, n. 1709.

Cat. 71 gr. 32,48; mm. 31,5; 0; B37; M.0.9.25658; scavi 1973.

ARSLAN 2007, p. 353, n. 261.

Roma Imp.; Antonino Pio; 145-161 d.C.; Zecca di Roma; AE *Sest*

D/ *antoninvsavgpivspptRPCOSIIII* Testa di Antonino Pio laur. a d. R/ *salvsavg S-C Salus*, stante e drapp. a s. nutre con la patera nella d. il serpente avvolto all'altare rotondo e tiene nella s. timone sul globo.

Bibl.gen.: *RIC* III, p. 126, n. 784; *BMCRE* IV, p. 276, n. 1715 ss.

Cat. 72 gr. 23,45; diam. 31; tomba 3; US 147; RR10 a; ST.2016.11.187.

Roma Imp.; Antonino Pio; 145-161 d.C.; Zecca di Roma; AE *Dp*

D/ *antoninvsavgpivsppt* Testa radiata di Antonino Pio a d. R/ *votasvsce ptadeciii* (o simile) In es. *cosiii S-C* Antonino Pio togato stante sacrifica a s. su tripode. Accanto il toro.

Bibl.gen.: per il tipo. *RIC* III, p. 129, n. 815; *BMCRE*, IV, p. 282, n. 1746.

Cat. 73 gr. 10,03; mm. 26,5; 0; B38; M.0.9.25653; scavi 1973.

R/ *[...]CIII*

ARSLAN 2007, p. 353, n. 262.

Roma Imp.; Marco Aurelio; 161 d.C.; Zecca di Roma; AE *Sest*.

D/ *impcaesmavrel antoninvsavgpm* Testa di Marco Aurelio laur. a d. R/ *salvtiavgvstortrpxv*

In es. *cosiii S-C* Salus drapp. stante a s. nutre il serpente avvolto su altare rotondo con patera. Tiene nella s. corto scettro verticale.

Bibl.gen.per il tipo: *RIC* III, 278, 817 ss.; *BMCRE* IV, 520, + o ss.

Cat. 74 gr. 30,69; diam. 31; sporadico; ST.2016.11.330.

Roma Imp.; Antonino Pio; 153-154 d.C.; Zecca di Roma; AE *Sest*

D/ *antoninvsavgpivspptRpxvii* Testa di Antonino Pio laur. a d. R/ *indvlgentiaavgcosiii* In es. *SC Indulgentia* drapp. seduta a s. tende la d. e tiene scettro trasversale nella s.

Bibl.gen.: *RIC*, III, p. 140, n. 914; *BMCRE*, IV, p. 324, n. 1939 ss.

Cat. 75 gr. 28,58; mm. 34; 11; B41; M.0.9.25657; scavi 1973.

D/ *antoninvsavgpivs[...]*

ARSLAN 2007, p. 354, n. 263.

Roma Imp.; Antonino Pio; 157-158; Zecca di Roma; AE *Dp*

D/ *antoninvsavgpivspptRpxxii* Testa di Antonino Pio laur. a d. R/ *trpotxxi cosiii S-C Annona* stante a s. drapp. solleva con la d. le spighe sul moggio e tiene con la s. il timone verticale.

Bibl.gen.: *RIC* III, 148, 993.

Cat. 76 gr. 12,18; diam. 24; US 135; RR 2; ST.2016.11.311.

Roma Imp.; Antonino Pio; 158-159); Zecca di Roma; AE *Sest*

D/ *antoninvsavgpivspptRpxxii* Testa di Antonino Pio laur. a d. R/ *[...]* Tipo incerto.

Bibl.gen.: *RIC* III, p. 149, n. 998 ss. (per la datazione); *BMCRE*, IV, p. 350 ss., n. 2051 ss.

Cat. 77 gr. 17,62; mm. 32,5; 0; B36; M.0.9.25642; scavi 1973.

D/ *[...]ninvavg[...]**Rpxxii*

ARSLAN 2007, p. 354, n. 264.

Roma Imp.; Antonino Pio per Faustina Diva (?); 141 d.C. e ss.; Zecca di Roma; AE *Dp*

D/ *divafavstina* Busto di Faustina madre a d. R/ *aeter nitas* In es. *SC Aeternitas* drapp. seduta sul trono a s. tiene con la d. il globo con la fenice e con la s. scettro trasversale.

Bibl.gen.: *RIC* III, p. 161, n. 1103 A a; *BMCRE* IV, p. 238, n. 1482 ss.

Cat. 78 gr. 10,61; diam. 26; tomba 131; US 554; ST.2016.11.291.

Roma Imp.; Antonino Pio per Faustina Diva (?); 141 d.C. e ss.; Zecca di Roma; AE Sest  
D/ *diva favstina* Busto di Faustina madre a d. R/ *avgvsta S-C Ceres* velata drapp. stante frontale con testa a s. alza nella d. corta torcia e tiene nella s. abbassata due spighe.

Bibl.gen.: RIC III, p. 163, n. 1119; BMCRE, IV, p. 242, n. 1514 ss.

Cat. 79 gr. 25,68; mm. 32; 0; Lovere, Prima tomba; B7; M.0.9.25619; scavi 1973.  
PATRONI 1908, p. 9; ARSLAN 2007, p. 353, n. 257.

Roma Imp.; Antonino Pio per Faustina Diva (?); 141 d.C. e ss.; Zecca di Roma; AE Sest  
D/ *diva favstina* Busto di Faustina madre a d. R/ *avgvsta S-C Vesta* drapp. stante a s. sacrifica con la patera nella d. su altare acceso ed ha nella s. il Palladio.

Bibl.gen.: RIC, III, p. 163, n. 1126; BMCRE, IV, p. 244, n. 1522.

Cat. 80 gr. 20,36; diam. mm. 29,5; 1; Tomba 21; St.50255; M.992.22.14; scavi 1973; ingressato nel 1992 al Med.Milano.  
D/ [...] *favstina* R/ [...] *S-C*  
ARSLAN 2007, p. 356, n. 281.

Roma Imp.; Antonino Pio per Faustina Diva (?); 141 d.C. e ss.; Zecca di Roma; AE Sest  
D/ *diva favstina* Busto di Faustina madre a d. R/ *avgvsta S-C Pietas* drapp. stante a s. alza la d. su altare circolare acceso e tiene nella s. una scatola.

Bibl.gen.: RIC, III, p. 163, n. 1127; BMCRE, IV, p. 244, n. 1523 ss.

Cat. 81 gr. 23,52; mm. 28,5; 6; B35; M.0.9.25661; scavi 1973.  
ARSLAN 2007, p. 353, n. 258.

Roma Imp.; Antonino Pio per Diva Faustina; 141 d.C. e ss.; Zecca di Roma; AE

D/ *diva favstina* Busto di Faustina madre a d. R/ *conse cratio S-C* Vesta velata drapp. stante a s. sacrifica con la patera nella d. su altare circolare e tiene lunga torcia verticale nella s.

Bibl.gen.: RIC III, 164, 1130; BMCRE IV, 244, 1529 ss.

Cat. 82 gr. 22,9; diam. 26; Tomba 86a; ST ...; US 384.

Roma Imp.; Antonino Pio per Faustina Diva (?); 141 d.C. e ss.; Zecca di Roma; AE Sest

D/ *diva favstina* Busto di Faustina madre a d. R/ *ivno S-C* Juno drapp. stante a s. tiene la patera

nella d. e scettro verticale nella s.

Bibl.gen.: RIC III, p. 165, n. 1143; BMCRE IV, p. 245, n. 1531 ss.

Cat. 83 gr. 24,09; mm. 32; tomba 3; US 147; RR10 d; ST.2016.11.190.

Roma Imp.; Antonino Pio per Faustina Diva (?); 141 d.C. e ss.; Zecca di Roma; AE Dp/As

D/ *divaavgvs tafavstina* Busto di Faustina I a d. R/ [...] *Providentia* stante a s. con globo e scettro.  
Bibl.gen.: RIC 3, p. 166, n. 1163.

Cat. 84 gr. 6,96; mm. 29; US 72; RR18; ST.2016.11.301.

Roma Imp.; Antonino Pio per Faustina Diva (?); 141 d.C. e ss.; Zecca di Roma; AE Dp o As

D/ *diva favstina* Busto di Faustina madre a d. R/ *avgvsta S-C Vesta* drapp. stante a s. sacrifica con la patera nella d. su altare acceso ed ha nella s. il palladio.

Bibl.gen.: RIC III, p. 167; n. 1177; BMCRE, IV, p. 253, n. 1583.

Cat. 85 gr. 11,01; mm. 25; 6; M.992.22.27; scavi 1973; ingressato nel 1992 al Med.Milano.

D/ [...]

ARSLAN 2007, p. 356, n. 282.

Roma Imp.; Divo Antonino (161 o più tardi); Zecca di Roma; AE Sest

D/ *divvsantoninvs* Testa nuda di Antonino Pio a d. R/ *divopio S-C* Colonna su basamento con la statua del Divo Antonino.

Bibl.gen.: RIC III, p. 315, n. 1272; BMCRE IV, 526, 880 ss.

Cat. 86 gr. 24,70; diam. 30; Tomba 30; ST 2016.11.225; US 191; RR 2.

Roma Imp.; Marco Aurelio Cesare; 148-149 d.C.; AE As

D/ *avrelivscasaravgpiif* Testa nuda a d. di M.Aurelio. R/ *trpot cosii pietas SC* Pietas stante a s. con attributi e un bimbo a s.

Bibl.gen.: RIC III, p. 180, n. 1293.

Cat. 87 gr. 12,96; mm. 28; US 72; RR 14; ST.2016.11.300.

Roma Imp.; Marco Aurelio Cesare; 158-159 d.C.; Zecca di Roma; AE As

D/ *avrelivs caesaravgpiif* Testa nuda a d. di M.Aurelio. R/ *trpotxiicosii SC* Virtus armata stante a d.

Bib. Gen.: RIC III, p. 187, n. 1349.

Cat. 88 gr. 8,85; diam. 24,5; Tomba 107, US 471; ST.2016.11.281.

Roma Imp.; Marco Aurelio Cesare per Faustina II; 161 d.C.; Zecca di Roma; AE *Sest*

D/ *faustina avgvsta* Busto di Faustina II a d. R/ *avgvstipiifil S-C* Tipo incerto.

Bibl.gen.: *RIC* III, p.191, n.1367 ss. (per la datazione).

Cat. 89 gr. 17,24; diam. 28; tomba 49; US 265.

Roma Imp.; Marco Aurelio per Faustina II; 145-146 d.C.; Zecca di Roma; AE *Dp* o *As*

D/ *faustina avgvsta* Busto di Faustina II a d. R/ *avgvstipiifil S-C* *Venus* drapp. stante frontale testa a s. alza la Vittoria nella d. e tiene nella s. scudo poggiato su elmo.

Bibl.gen.: *RIC*, III, p. 193, n. 1389 a; *BMCRE*, IV, p. 383, n. 2202.

Cat. 90 gr. 8,18; mm. 25; 0; Tomba 23; B16; M.0.9.25620; 50253; scavi 1973.

R/ [...]

ARSLAN 2007, p. 354, n. 265.

Roma Imp.; Marco Aurelio Cesare per Faustina II; 145-146 d.C.; Zecca di Roma; AE *Sest*

D/ *faustinaavg piiavgfil* Busto di Faustina II a d. R/ *S-C* *Diana* stante frontale, testa a s., tiene nella d. freccia e si appoggia con la s. sull'arco.(o simile)

Bibl.gen.: *RIC* III, 192, 1396 o simile.

Cat. 91 gr. 12,60; diam. 26,5; US 498; ST. 2016.11.328.

D/ [...] R/ [...] Tracce del tipo.

Roma Imp.; Marco Aurelio per Faustina II; ...-161 d.C.; Zecca di Roma; AE *As*

D/ *faustinaavg piiavgfil* Busto di Faustina II a d. R/ *pietas S-C* *Pietas*, diademata drapp. stante frontale, testa a s., alza fiore nella d. e cornucopia nella s.. A s. piccola figura drapp. a s.

Bibl.gen.: *RIC* III, 194, 1402.

Cat. 92 gr. 8,20; diam. 25; US 241; RR 2; ST.2016.11.317.

Roma Imp.; Antonino Pio per Faustina II; 161; Zecca di Roma; AE *Sest*

D/ *faustinaeavg piiavgfil* Busto di Faustina II a d. R/ *pudicitia S-C* *Pudicitia* velata seduta a s. sul trono alza con la d. il velo.

Bibl.gen.: *RIC* III, p. 194, n. 1404; *BMCRE*, IV, p. 373, n. 2142 ss.

Cat. 93 gr. 22,53; mm. 34; 6; Lovere, Prima tomba; B29; M.0.9.25646; scavi 1973.

ARSLAN 2007, p. 354, n. 266.

Roma Imp.; Marco Aurelio per Faustina II; ...-161 d.C.; Zecca di Roma; AE *As-Dp*

D/ *faustinaavgantoniniavgpiifil* Busto di Faustina II a d. R/ *venvs S-C* *Venus* drapp. stante frontale, testa a s., alza la mela con la d. e tiene scettro verticale nella s.

Bibl.gen.: *RIC* III, p. 194, n. 1408.

Cat. 94 gr. 9,98; diam. 25,5; US 72; RR 9; ST.2016.11.299.

Roma Imp.; Marco Aurelio; dic.163-dic.164; Zecca di Roma; AE *Sest*

D/ *mavrelantoninvsavg armeniacvspm* Testa di Marco Aurelio laureato a d. R/ *trpxviii impiicosiii S-C* *Mars* stante armato a d. con asta verticale rovesciata nella d. si appoggia con la s. allo scudo a terra.

Bibl.gen.: *RIC*, III, p. 281, n. 861 ss.; *BMCRE*, IV, p. 559, n. 1088 ss.

Cat. 95 gr. 29,03; mm. 32,5; 10/11; B19; M.0.9. 25637; scavi 1973.

ARSLAN 2007, p. 354, n. 269.

Roma Imp.; Marco Aurelio; dic.165-dic.166 d.C.; Zecca di Roma; AE *Sest*

D/ *mavrelantoninvsavg armparthmax* Testa di Marco Aurelio laureato a d. R/ *trpotxx impiicosiii S-C* *Victoria* alata stante frontale testa a d. tiene nella d. palma e con la s. scudo su cui è scritto *vic/par* che poggia su tronco.

Bibl.gen.: *RIC*, III, p. 287, n. 931; *BMCRE*, IV, p. 592, n. 1289 ss.

Cat. 96 gr. 18,30; mm. 32,5; 0; B30; M.0.9. 25649; scavi 1973.

ARSLAN 2007, p. 354, n. 270.

Roma Imp.; Marco Aurelio; dic.170-dic.171 d.C.; Zecca di Roma; AE *Sest*

D/ *mantoninvs avgtrpxxv* Testa di Marco Aurelio laur. a d. R/ *impvicosiii S-C* *Victoria* alata stante frontale testa a d. scrive con la d. *vic/ger* su scudo che poggia su tronco a d.

Bibl.gen.: *RIC* III, 293, 1000; *BMCRE* IV, 617, 1388 ss.

Cat. 97 gr. 7,09; diam. 25; Tomba 90; ST. 2016.11.277; US 404; RR 2.

D/ [...] Testa a d. R/ [...].

Associazione improbabile con Cat. 129 di Gallieno.

Roma Imp.; Marco Aurelio; 172-173 d.C.; Zecca di Roma; AE *Sest*

D/ *mantoninvs trpxxvii* Testa di Marco Aurelio a d. laur. R/ *restituriitiaempvicosiii S-C* M.Au-

religio a s. risollewa l'Italia, che sostiene il globo.

Bibl.gen.: *RIC* III, p. 299, n. 1078 ss.

Cat. 98 gr. 31,10; diam. 25; tomba 135, US 563; RR 10.

Roma Imp.; Marco Aurelio; dic.177-dic.178 d.C.; Zecca di Roma, AE *Sest*

D/ *mavrelanton inuavgrpxxxii* (o simile) Testa di Marco Aurelio laur. a d. R/ *impviii cosiiip S-C Aequitas* stante drapp. frontale con testa a s. tiene nella d. la bilancia e cornucopia nella s.

Bibl.gen.: *RIC* III, 310, 1230 ss.; *BMCRE* IV, 674, 1678 ss.

Cat. 99 gr. 13,97; diam. 26; Tomba 117; ST 2016.11.285; US 502; gr. 13,97-D.26.

D/[...]*J* Tracce tipo R/[...]*J*

Roma Imp.; Marco Aurelio per Faustina II; 161-176 d.C.; Zecca di Roma; AE *Sest*

D/ *faustina avgvsta* Busto drapp. di Faustina II a d. R/ *fecvndavgvstae S-C Fecunditas* drapp. stante frontale, testa a s., con due bimbi nelle braccia e due altri accanto a d. e s.

Bibl.gen.: *RIC* III, 345, 1635; *BMCRE* IV, 530, 902 s.

Cat. 100 gr. 18,61; diam. 30; tomba 3; US 147; RR10 f; ST.2016.11.191.

Roma Imp.; Marco Aurelio per Faustina II; 161-176 d.C.; Zecca di Roma; AE *Sest*

D/ *faustina avgvsta* Busto drapp. di Faustina II a d. R/ *hilaritas S-C Hilaritas* drapp. stante frontale, testa a s., con un ramo di palma verticale nella d. e cornucopia nella s.

Bibl.gen.: *RIC*, III, p. 345, n. 1642; *BMCRE*, IV, p. 531, n. 911 ss.

Cat. 101 gr. 27,45; mm. 33; 1; B25; M.0.9.25622; scavi 1973.

ARSLAN 2007, p. 354, n. 267.

Roma Imp.; Marco Aurelio per Faustina II; 161-176 d.C.; Zecca di Roma; AE *Sest*

D/ *faustina avgvsta* Busto drapp. di Faustina II a d. R/ *ivno S-C Juno* (?) drapp. stante frontale, testa a s., con patera nella d. e scettro verticale nella s. A s. il pavone stante a s. con testa a d.

Bibl.gen.: *RIC* III, 345, 1645; *BMCRE* IV, 532, 914 ss.

Cat. 102 gr. 9,71; diam. 24; tomba 132; US 553; ST.2016.11.292.

D/ e R/ [...]*J*

Roma Imp.; Marco Aurelio per Faustina II; 161-176 d.C.; Zecca di Roma; AE *Sest*

D/ *faustina avgvsta* Busto drapp. di Faustina II a d. R/ *venvs victrix S-C Venus* drapp. stante frontale, testa a s., alza la Vittoria nella d. e tiene la s. su scudo appoggiato ad elmetto. Sullo scudo lupa e gemelli.

Bibl.gen.: *RIC*, III, p. 348, n. 1688; *BMCRE*, IV, p. 537, n. 960 ss.

Cat. 103 gr. 20,57; mm. 30; 0; Prima tomba; B4; M.0.9.25621.

D/ [...]*J* R/ [...]*J* *victrix s-c*

PATRONI 1908, p. 9; ARSLAN 2007, p. 354, n. 268.

Roma Imp.; Faustina II Diva; 176 ss. d.C.; Zecca di Roma, AE *Sest*

D/ *divafav stinapia* Busto drapp. di Faustina II a d. R/ *aeter nitas S-C Aeternitas* drapp. seduta a s. alza il globo con la fenice con la d. e tiene lo scettro quasi verticale con la mano s.

Bibl.gen.: *RIC*, III, p. 349, n. 1696; *BMCRE*, IV, p. 652, n. 1566.

Cat. 104 gr. 20,42; mm. 29; 6; B42; M.0.9.25623; scavi 1973.

D/ [...]*J*

ARSLAN 2007, p. 354, n. 271.

Roma Imp.; Marco Aurelio per Lucilla; 164-... d.C.; Zecca di Roma; AE *Sest*

D/ *lvilla avgvsta* Busto drapp. di Lucilla a d. R/ *ivno S-C Juno* velata drapp. seduta a s. piatto tiene patera nella d. e scettro verticale nella s.

Bibl.gen.: *RIC*, III, p. 353, 1746; *BMCRE*, IV, p. 577, n. 1204 ss.

Cat. 105 gr. 24,79; diam. mm. 30; 6; M.992.22.28; + 7.71; 120.0E 40.71N; scavi 1973; ingressato nel 1992 al Med.Milano.

ARSLAN 2007, p. 356, n. 283.

Roma Imp.; Marco Aurelio per Lucilla; 164-... d.C.; Zecca di Roma; AE *Sest*

D/ *lvilla avgvsta* Busto drapp. di Lucilla a d. R/ *ivno regina S-C Juno* drappeggiata stante frontale a s. alza la patera nella d. e tiene lo scettro verticale nella s. A s. il pavone.

Bibl.gen.: *RIC* III, p. 353, n. 1750; *BMCRE*, IV, p. 579, n. 1218 ss.

Cat. 106 gr. 24,60; diam. mm. 30,5; 6; St.50259; Tomba 23; M.992.22.16; scavi 1973; ingressato nel 1992 al Med.Milano.

R/ [...]*J* *S-C*

ARSLAN 2007, p. 356, n. 284.

Roma Imp.; Commodo (?); 180-192 d.C.; Zecca di Roma; AE *Sest*

D/ [...] Busto lor. e drapp. di Imp. laur. a d. (?)  
R/ [...] *Figura ammantata stante* (*Pietas?*)

Cat. 107 gr. 17,39; diam. 27; Tomba 117; ST  
2016.11.286; RR 2; US 502.

Riconoscimento molto incerto

Roma Imp.; Commodo; 181-185 d.C.; Zecca di  
Roma; AE *Sest*

D/ [...] Testa di Commodo laureato a d. R/ [...] *S-C* Commodo velato stante frontale a s. sacrifica  
con patera nella d. su altare a s. e tiene il rotolo  
nella s.

Cat. 108 gr. 19,25; diam. mm. 28; 11; scavi 1973;  
Tomba 23; St.50261; M.992.22.19; in-  
gressato nel 1992 al Med.Milano.

ARSLAN 2007, p. 356, n. 288.

Roma Imp.; Commodo; genn.-9.dic.181 o ss. d.C.;  
Zecca di Roma; AE *As*

D/ *mantoninvs commodvsavg* Testa o busto lor.  
di Commodo laur. a d. R/ *annavtrpviimpviiico-  
sviipp S-C Annona* drapp. stante frontale con testa  
a s. alza con la d. le spighe sul moggio e tiene con  
la s. la cornucopia.

Bibl.gen.: *RIC* III, p. 404, n. 313a e ss.

Cat.109 gr. 9,43; diam.26; US 116; ST.  
2016.11.309.

Roma Imp.; Commodo; genn.-9.dic.181 o ss.;  
Zecca di Roma; AE *As*

D/ *mantoninvs commodvsavg* o *mcommodvs an-  
toninvsavg* Testa o busto lor. di Commodo laur. a  
d. R/ *annavtrpviimpviiicosviipp S-C Annona*  
drapp. stante frontale con testa a s. alza con la d. le  
spighe sul moggio e tiene con la s. la cornucopia.  
Bibl.gen.: *RIC* III, p. 405, n. 320.

Cat. 110 gr. 7,46; diam. 29; Tomba 30; ST  
2016.11.420; US 191; RR 1.

D/ e R/ [...]

Riconoscimento incerto.

Roma Imp.; Commodo; 181-182 d.C.); Zecca di  
Roma; AE *Sest*

D/ *mantoninvs commodvsavg* Testa di Com-  
modo laureato a d. R/ *trpviiimpviiicosviipp S-C*  
*Roma* armata stante a s. alza la Vittoria nella d. e  
tiene con la s. l'asta rovesciata verticale.

Bibl.gen.: *RIC* III, p. 405, n. 324; *BMCRE*, IV, p.  
777, n. 477.

Cat. 111 gr. 16,72; diam. mm. 29; 11; scavi 1973;  
Tomba 27; St.50288; M.992.22.22; in-  
gressato nel 1992 al Med.Milano

D/ e R/ [...]

ARSLAN 2007, p. 356, n. 287.

Roma Imp.; Commodo; genn.-dic.182 d.C.; Zecca  
di Roma; AE *Sest*

D/ *mcommodvsan toninvsavgpivs* Testa di  
Commodo laureato a d. R/ *pmtrpviiimpvico-  
sviipp S-C Minerva* armata ed elmata avanza a d.  
brandendo la lancia con la d. e tenendo scudo ro-  
tondo con la s.

Bibl.gen.: *RIC*, III, p. 413, n. 400; *BMCRE*, IV, p.  
785, n. 511 o p. 790, n. 527.

Cat. 112 gr. 17,51; diam. mm. 28; 10/11; scavi  
1973; Tomba 28; St.50296; M.992.22.24;  
ingressato nel 1992 al Med.Milano.

D/ e R/ [...]

ARSLAN 2007, p. 356, n. 289.

Roma Imp.; Commodo; 186 dic.-187 dic.d.C.;  
Zecca di Roma; AE *Sest*

D/ *mcommodvsant pfelixavgbrit* Testa di Com-  
modo laureato a d. R/ *nobilitasavgpmtrpxviiim-  
pviiicosvpp S-C nobilitas* drapp. stante frontale  
con testa a s. tende nella d. il Palladio e tiene scet-  
tro verticale nella s.

Bibl.gen.: *RIC* III, p. 422, n. 485; *BMCRE*, IV, p.  
810, n. 596.

Cat. 113 gr. 19,04; diam. mm. 29; 1; Tomba 28;  
St.50298; M.992.22.26; scavi 1973; in-  
gressato nel 1992 al Med.Milano.

D/ e R/ [...]

ARSLAN 2007, p. 356, n. 286.

Riconoscimento dubbio del tipo.

Roma Imp.; Commodo; 190 d.C.; Zecca di Roma;  
AE *Sest*

D/ *mcommodantpfe lixavgbritpp* Testa di Com-  
modo laur. a d. R/ *libavgpmtrpxvimpviiicosvi S-  
C Libertas* drapp. stante frontale con testa a s. tiene  
il *pilens* nella d. e bastone verticale nella s.

Bibl.gen.: *RIC* III, 430, 562; *BMCRE* IV, 825, 648  
s.

Cat. 114 gr. 23,00; diam. 32; tomba 49, US 265;  
ST.2016.11.251.

D/ e R/ [...]

Cat. 115 gr. 17,78; diam. mm. 27,5; 11; Tomba  
22; St.50257; M.992.22.15; scavi 1973;  
ingressato nel 1992 al Med.Milano.

D/ [...] R/ [...] *pviiic[...]*

ARSLAN 2007, p. 356, n. 285.

Riconoscimento dubbio del tipo.

Roma Imp.; Settimio Severo per Clodio Albino;  
194-195 d.C.; Zecca di Roma; AE *Sest*

D/ *dclsept albincaes* Busto con drapp. a d. e s. di  
Clodio Albino a d. con testa nuda. R/ *fortredvci-  
cosii* In es. *SC Fortuna* drapp. seduta a s. tiene il

timone sul globo con la d. e cornucopia nella s. Sotto il seggio ruota.

Bibl.gen.: *RIC* IV, I, p. 52, n. 53; *BMCRE*, V, 133, 533 s.

Cat. 116 gr. 20,80; diam. 29; US 132; ST. 2016.11.310.

Roma Imp.; Antonino Pio; 138-161:147-148 d.C.? o Clodio Albino (193-195)?; *AE Dp*.

D/ [...] Busto Antonino Pio o Clodio Albino a d. R/ [...] *Annona* stante frontale con modio e prua di nave (?) o figura femm. stante.

Cat. 117 gr. 9,26; mm. 26; Tomba 86B; US 384-D27-DIGI118641.

Tracce dei tipi.

Roma Imp.; Imperatore incerto; fine II-inizi III d.C.; *AE Ar*

D/ [...] Tracce di testa a d. R/ [...] Figura femm. stante a d., con altare (?) a s.

Cat. 118 gr. 9,02; diam. 25; tomba 3, US 147; RR10 b; ST.2016.11.188.

Roma Imp.; Caracalla; 215 d.C. per il tipo imitato; Zecca di Roma; *AE Sest*

D/ *mavrelantoninuspivsavggerm* Busto di Caracalla laureato a d. R/ *pmtrpxviiiimpiicosiuii S-C* Esculapio stante frontale con sotto l'ascella d. il bastone cui è avvolto il serpente. A s. Telesforo. Bibl.gen.: *RIC* IV, I, p. 301, n. 538; *BMCRE*, V, p. 485, n. 278.

Cat. 119 gr. 10,01; diam. mm. 28; 0; scavi 1973; Tomba 23; St.50260; M.992.22.17; ingressato nel 1992 al Med.Milano: indicata come di Faustina II.

D/ e R/ [...]

Moneta fusa. Contraffazione.

ARSLAN 2007, p. 356, n. 290.

Roma Imp.; Severo Alessandro; 222-235 d.C.; Zecca di Roma; *AE Sest*.

D/ [...] Busto a d. R/ [...] Ill.

Cat. 120 gr. 19,07; diam. 29; tomba 82, US 408 B; ST.2016.11.272.

Roma Imp.; Severo Alessandro; 231 d.C.; Zecca di Roma; *AE Sest*

D/ *impalexan derpivsavg* Testa o busto di Severo Alessandro laureato a d. R/ *pmtrp x cosiiipp S-C* Sol nudo con mantello sulle spalle stante frontale con testa a s. alza la d. e tiene la frusta quasi verticale nella s.

Bibl.gen.: *RIC*, IV, II, p. 111, n. 513; *BMCRE*, VI, p. 191, n. 771 s.

Cat. 121 gr. 19,75; diam. mm. 29,5; 0; scavi 1973; tomba 24; St.50264; M.992.22.21; ingressato nel 1992 al Med.Milano.

ARSLAN 2007, p. 356, n. 291.

Cat. 122 gr. 19,65; diam. mm. 30; 11; scavi 1973; Tomba 28; St.50297; M.992.22.25.

ARSLAN 2007, p. 356, n. 292.

Roma Imp.; Severo Alessandro per Iulia Mamaea; 228 d.C.; Zecca di Roma; *AE Dp*.

D/ *ivliamamaea avgvsta* Busto drapp. di Giulia Mamaea con *stephane* a d. R/ *felicitasavg S-C Felicitas* drapp. stante frontale con testa a s. tiene lungo caduceo verticale con la d. e cornucopia nella s.

Bibl.gen.: *RIC* IV, II, 124, 670; *BMCRE* VI, 164, 527 ss.

Cat. 123 gr. 9,08; diam. 25; Tomba 69; ST 2016.11.264; US 351; gr. 9,08; D.25-Tb. 69.

D/ e R/ [...]

Roma Imp.; Severo Alessandro per Iulia Mamaea; 228 d.C.; Zecca di Roma; *AE Sest*

D/ *ivliamama eaavgvsta* Busto drapp. di Giulia Mamaea con *stephane* a d. R/ *felici taspublica S-C Felicitas* drapp. stante frontale con gambe incrociate e con testa a s. tiene caduceo con la d. e appoggia il gomito s. alla colonna.

Bibl.gen.: *RIC*, IV, II, p. 125, n. 676; *BMCRE*, VI, p. 160, n. 487 ss.

Cat. 124 gr. 16,53; mm. 28; 0; B34; M.0.9.25650; scavi 1973.

D/ e R/ [...] Tracce leggenda.

ARSLAN 2007, p. 354, n. 272.

Roma Imp.; Severo Alessandro per Iulia Mamaea; 228 d.C.; Zecca di Roma; *AE Sest*

D/ *ivliamama eaavgvsta* Busto drapp. di Giulia Mamaea a d. con *stephane*. R/ *veneri felici S-C Venus* drap. stante frontale con testa a d. alza Cupido nella s. e tiene scettro verticale con la d.

Bibl.gen.: *RIC* IV, II, 126, 694; *BMCRE* VI, 132, 190 ss.

Cat. 125 gr....; diam....; ..; Lovere 1996, US 101; Rep 9 assente nella US 101.

Roma Imp.; Severo Alessandro per Iulia Mamaea; 228 d.C.; Zecca di Roma; *AE Sest*

D/ *ivliamamaea avgvsta* Busto drapp. di Giulia Mamaea a d. con *stephane*. R/ *venvs felix* In es. *SC Venus* drap. seduta a s. sul trono alza Cupido nella d. e tiene scettro verticale con la d.

Bibl.gen.: *RIC* IV, II, 126, 701; *BMCRE* VI, 133, 197 ss.

Cat. 126 gr. 17,8; diam. 29; Tomba 42; US 232; ST 2016.11.227.

Roma Imp.; Filippo I per Filippo II Cesare, 244-246 d.C.; Zecca di Roma; AE *Sest*

D/ *miuipphilippvscaes* Busto drapp. e lor. di Filippo II a d. con testa nuda. R/ *principii vvent S-C* Filippo II armato stante frontale con testa a s. alza il globo nella d. e tiene l'asta verticale rovesciata nella s.

Bibl.gen.: *RIC*, IV, III, p.101, n.256a.246 d.C.

Cat. 127 gr. 18,23; diam. mm. 29; 0; Tomba 27; St.50289; M.992.22.23; scavi 1973; ingressato nel 1992 al Med.Milano. ARSLAN 2007, p. 356, n. 293.

Roma Imp.; Gallieno (?); 255-257 d.C. (?); Zecca di Roma (?); AR Ant

D/ *[imp]p[lic]gallien[us]p[er]f[av]g* (o simile di altro imperatore). Busto a d. R/ *aeternitas* in es [...] *Sol* a s. radiato

Bibl.gen.: *RIC* V, I, p. 79, n. 117.

Cat. 128 gr. 2,67; diam. 21,5; tomba 72, US 342; RR 6; ST.2016.11.422.

Roma Imp.; Gallieno; 259-268 d.C.; Zecca di Roma; AR (?) Ant

D/ *gallien[us]savg* Busto di Gallieno radiato a d. R/ *aeternitasavg* A s. *Γ Sol* stante frontale a s. con d. tesa e globo nella s.

Bibl.gen.: *RIC* V, I, p. 144, n. 160.

Cat. 129 gr. 2,32; diam. 18,5; tomba 90; US 404; ST.2016.11.276.  
Associazione improbabile con Cat.97 di M.Aurelio.

Roma imp.; Claudio II; 269 d.C.; AR Ant

D/ *imp[er]clavdivsavg* (?) Busto di Claudio II radiato a d. R/ *pmtrpiicosii* (?) A d. (?) *Sol* stante frontale a s. con d. tesa e globo nella s.

Bibl.gen.: *RIC* V, I, p. 212, n. 12.

Cat. 130 gr....; diam....; ...; 1996, US 101; St. 2016.11.184.

Roma Imp.; Claudio II; 268-270 d.C.; Zecca di Roma; AR Ant.

D/ *imp[er]clavdivsavg* Busto loricato di Claudio II radiato a d. R/ *geniv savg* *Genius* stante con ghirl. nella d. e cornucopia nella s.

Bibl.gen.: *RIC* V, I, p. 215, n. 45.

Cat. 131 gr. 1,98; diam. 20,2; 6; tomba 9.4; ST. 123109 non figurano monete nella tomba 9.

Roma Imp.; Quintillo; 270 d.C.; Zecca di Roma; contraffazione fusa di AR (?) Ant

D/ *imp[er]mavrclqvintillvsavg* Busto di Quintillo radiato a d. R/ *fidesmilitvm* A d. Epsilon *Fides* stante a s. con insegna nella d. e asta verticale nella s.

Bibl.gen.: *RIC* V, I, p. 241, n. 18.

Cat. 132 gr. 1,87; mm. 24,5; ST.21.6289.6.2; ingressato nel 1992 al Med.Milano.

D/ e R/ Leggende confuse.

Roma Imp.; Claudio II Divo; 270 d.C.; AR Ant

D/ *divoclaudio* R/ *consecratio* Altare acceso.

Cat. 133 gr. 2,64; diam. 23; ST.2016.11.319; RR1; US 251.

Roma Imp.; Aureliano; 270-275 d.C.); Zecca di *Mediolanum*; AR (?) Ant.

D/ *imp[er]pavrelianvsavg* Busto lor. di Aureliano radiato a d. R/ *iovisconser* In es. [...] Aureliano armato stante a d. con scettro nella d. riceve nella s. il globo da *Juppiter* stante a s. con scettro obliquo.

Bibl.gen.: *RIC*, V, I, p. 279, n. 129.

Cat. 134 gr. 1,91; diam. 20,8; 10; Lovere 1996, US 101; Rep 9; St.2016.11.183.

Roma Imp.; Aureliano; 270-275 d.C.; Zecca di *Mediolanum* o *Ticinum*; AE As -Medaglione

D/ *imp[er]pavrelianvsavg* Busto loricato di Aureliano laur. a d. R/ *concordiamilitvm* In es. *p\** *Aurelianus*, stante, a d., stringe la mano all'imperatrice. In alto *Sol* radiato.

Bibl.gen.: *RIC* V, I, p. 275, n. 82.

Cat. 135 gr. 10,16; diam. 26; tomba 23, US 156; RR8; ST.2016.11.217.

R/ Leggenda incisa.

Roma Imp.; Probo; 276-282 d.C.; Zecca di Roma; AR Ant

D/ *imp[er]probvs[er]pivsfavg* Busto di Probo radiato a s. R/ *soliiinvicto* In es. [...] *Sol* in quadriga in volo a s.

Bibl.gen.: *RIC* V, II, p. 38, n. 199.

Cat. 136 gr. 3,86; diam. 16; tomba 43; US 234; ST.2016.11.228.

Roma Imp.; Probo; 276-282 d.C.; Zecca di *Ticinum* (?); AR Ant

D/ *imp[er]mavrprobvs[er]pivsfavg* (o simile) Busto corazzato di Probo rad. A d. R/ *virtvsavg* In es. [...] *Mars* avanza a d con asta obliqua e trofeo.

Bibl.gen.: *RIC* V, II, p. 41, n. 226 ss.

Cat. 137 gr. 3,11; diam. 23; tomba 23, US 156; RR 1; ST.2016.11.419.

Roma Imp.; Massimiano Ercoleo; 295-296 d.C.; Zecca di *Ticinum*; AR Ant

D/ *impemvalmaximianvsavg* Busto di Massimiano Ercoleo radiato a d. R/ *herculiconservat* Ercole stante ccon clava, arco e faretra.

Bibl.gen.: *RIC* V, II, p. 383, n. 546.

Cat. 138 gr. 2,07; diam. 23; US 74; ST. 2016.11.304.

Roma Imp.; Diocleziano; 299 d.C.; Zecca di *Ticinum*; AE Fr. radiata.

D/ *impccvaldiocletianvs* Testa di Diocleziano a d. radiata. R/ *vot/xx/s* in ghirlanda.

Bibl.gen.: *RIC* VI, p. 285, nn. 36-38.

Cat. 139 gr....; mm...; Lovere, erratiche; irreperibile nel 2007; scavi 1973.

PATRONI 1908, p. 15; ARSLAN 2007, p. 354, n. 273.

Roma Imp.; Galerio Massimiano Cesare; 299 d.C.; Zecca di *Ticinum*; AE Fr. radiata.

D/ *galvalmaximianvsnbc* Testa di Galerio a d. radiata. R/ *vot/./x/t* in ghirlanda.

Bibl.gen.: *RIC* VI, p. 285, n. 39 b.

Cat. 140 gr. 2,41; mm. 22; 0; Lovere, erratiche; M.0.9.25628; scavi 1973.

PATRONI 1908, p. 15; ARSLAN 2007, p. 354, n. 274.

Roma Imp.; Diocleziano; 305-307 d.C.; Zecca di Treviri, AE Follis

D/ *dndiocletianvspsfavg* Testa laur. di Diocleziano a d. R/ *ioviconservatoriavggetcaessnn* Giove stante a s. con fulmine e scettro.

Bibl.gen.: *RIC* 6, p. 204, n. 625 a (R4).

Cat. 141 gr. 7,06; diam. 28; US 328; ST. 2016.11.327.

Contraffazione di Roma Imp.; Costantino I; 309 ss. d.C.; Zecca di Treviri (?); AE Follis

D/ *constantinvspsfavg* Testa di Costantino diad. a d. R/ *solinvisocomiti S-F* In es. *pt[.]* Sol nudo stante con frusta e globo.

Bibl.gen. per il tipo: *RIC* VI, p. 226, n. 865 ss.

Cat. 142 gr. 2,60; diam. 19; tomba 7; US 97; RR 2; ST.2016.11.215.

Roma imp.; Costantino I; 316 ss. d.C.; Zecca di *Arelate*; AE Follis

D/ *impconstantinvspsfavg* Testa di Costantino diad. a d. R/ *solinvisocomiti M-F* In es. *qarl* Sol nudo stante con frusta e globo.

Bibl.gen.: *RIC* VII, p. 241, n. 89.

Cat. 143 gr. 2,75; diam. 17; tomba 7; US 97; RR 5; ST.2016.11.216.

Roma Imp.; Costantino I; 316 d.C.; Zecca di Roma; AE Follis

D/ *impconstantinvspsfavg* Testa di Costantino a d. R/ *solinvisocomiti* Sol stante a s. con Victoriola incoronante nella s.

Bibl.gen.: *RIC* VII, p. 301, n. 40.

Cat. 144 gr. 3,32; diam. 22; tomba 139; US 574; RR 7; ST.2016.11.294.

Roma Imp.; Costantino II Cesare; 321 d.C.; *Arelate*; AE Follis

D/ *constantinvsiv[nobc]aes* Testa Costantino II a d., laur. R/ *vo/tis/v* In es. *QA*

Bibl.gen.: *RIC* VII, p.259, n.232.

Cat. 145 gr. 2,54; diam. 20,6; 0. St.2016.11.64; tomba 4.1.

Roma Imp.; *Constantinopolis* (330-333 d.C.); Zecca di *Siscia*; AE

D/ *constanti nopolis* Busto loricato e laureato della personificazione di Costantinopoli a s. R/ In es. *asis* La Vittoria alata sulla prua con asta obliqua nella d. e mano s. sullo scudo.

Bibl.gen.: *RIC* VII, p. 453, n. 333.

Cat. 146 gr. 2,01; diam. 17; tomba 103; US 453; ST.2016.11.279.

Roma Imp.; Età di Costantino; 330-336 d.C.; AE Follis

D/ *[...]* Testa a d. R/ *gloriaexercitvs* I due Cesari con due insegne

Cat. 147 gr. 2,34; diam. 16,7; 0; tomba 4.2; St.2016.11.65.

D/ e R/ *[...]*

Roma Imp.; Costante; 337-340 d.C.; Zecca incerta; AE

D/ *constans psfavg* Busto loricato e drappeggiato di Costante a d. diademato. R/ *gloriaexercitvs* In es. *[...]* Due soldati armati stanti frontali con l'asta verticale in una mano poggiano l'altra sullo scudo a terra. Tra loro una insegna.

Cat. 148 gr. 1,31; diam. mm. 16; 11; St.50202; M.992.22.2; ingressato nel 1992 al Med.Milano.

R/ *[...]*

ARSLAN 2007, p. 356, n. 294.

Roma Imp.; Costante; 337-340 d.C.; Zecca di *Siscia*; AE Follis

D/ *constanspsfavg* Busto di Costante a d. R/ *gloria*



*iaexerc itvs* I due imperatori frontali stanti con al centro una insegna.

Bibl.gen.: *RIC* VIII, p.354, n.78 ss.

Cat. 149 gr....; mm....; ; Lovere, erratiche; irreperibile nel 2007; scavi 1973.

PATRONI 1908, p. 15; ARSLAN 2007, p. 354, n. 275.

Roma Imp.; Imperatore incerto (347-348 d.C.); Zecca incerta; AE *Follis*

D/ [...] Busto loricato e drappeggiato di Imperatore a d. diadematato. R/ *victoriaeddauggqnn* In es. [...] Due Vittorie con ghirlanda nella d. e palma nella s. si affrontano.

Cat. 150 gr. 0,70; diam. mm. 11; ?; St.50205; M.992.22.5; ingressato nel 1992 al Med.Milano.

D/ Ill. R/ [...] *avggq[.]* In es. [...] ARSLAN 2007, p. 356, n. 295.

Roma Imp.; Imperatore incerto; 347-348 d.C.; Zecca incerta; AE

D/ [...] Testa diad. a d. R/ *vot/xv/mvlt/xx* in ghirl. In es. [...]

Cat. 151 gr. 1,18; diam. 12; US 254; ST. 2016.11.324.

Roma Imp.; Costanzo II; 348-355 d.C.; Zecca incerta; AE *Follis*

D/ *dnconstan tivspfavg* Busto loricato e drappeggiato di Costanzo II a d. con diadema di perle A s. a R/ *feltempre paratio* Es. *tr[.]* L'imperatore armato a s. trafigge con la lancia cavaliere riverso sul suo cavallo a s. che rivolge verso di lui un braccio (tipo FH).

Cat. 152 gr. 1,73; diam. mm. 17,5; 1/2; St.50217; M.992.22.11; ingressato nel 1992 al Med.Milano.

D/ *dnconstan [...]* R/ *feltemp [...]* In es. [...] ARSLAN 2007, p. 357, n. 298.

Cat. 153 gr. 1,69; diam. mm. 16; 5; St.50215; M.992.22.9; 120,1/46,70; 8,41; ingressato nel 1992 al Med.Milano.

R/ [...] *reparatio* In es. [...] ARSLAN 2007, p. 357, n. 299.

Cat. 154 gr. 1,53; diam. 17,5; US 328; ST.2016.11.326.

R/ In es. [...]

Roma Imp.; Costante; 348-350 d.C.; Zecca incerta; AE *Follis*

D/ *dnconstan tivspfavg* Busto diadematato, coraz-

zato, paludato, con il globo nella s. di Costante a s. R/ *feltemp.reparatio* In es. [...] L'imperatore armato, con lancia, trascina a d. piccola figura fuori da capanna sotto un albero.

Bibl.gen.: *LRBC* 30.

Cat. 155 gr. 1,74; diam. 16; US 253; ST. 2016.11.321.

Roma Imp.; Imp. Incerto; 351-361 d.C.; Zecca incerta; AE *Follis*

D/ [...] Busto loricato e drappeggiato di Imp. non identificato a d. a testa nuda. R/ *feltemp reparatio* Es. [...] L'imperatore armato a s. trafigge con la lancia cavaliere riverso sul suo cavallo a s. che alza il braccio verso di lui. Tipo FH (*Falling horsemen*).

Cat. 156 gr. 2,20; diam. mm. 16; 6; St.50218; M.992.22.12; ingressato nel 1992 al Med.Milano.

D/ e R/ [...] Tipo FH ARSLAN 2007, p. 357, n. 300.

Cat. 157 gr. 2,19; diam. 16,1; 0; tomba 18.5; St.2016.11.125.

R/ [...] Tipo FH Contraffazione.

Cat. 158 gr. 2,11; diam. 18; tomba 48; US 238; RR 4 f; ST.2016.11.237.

R/ [...] Tipo FH Contraffazione.

Cat. 159 gr. 1,92; diam. 14; tomba 65; US 295; ST.2016.11.259.

D/ [...] tracce di testa a d. R/ [...] Tracce del tipo FH. Contraffazione. Riconoscimento incerto.

Cat. 160 gr. 1,81; diam. 14; tomba 2; US 64; RR3; ST.2016.11.203.

D/ [...] *tivs[...]* R/ [...] Tipo FH Contraffazione.

Cat. 161 gr. 1,80; diam. 15; tomba 2; US 64; RR 13; ST. 2016.11.213.

D/ [...] *avg* Testa diad. a d. R/ [...] tracce del tipo FH. Contraffazione?

Cat. 162 gr. 1,63; diam. 15; tomba 2; US 64; RR 9; ST.2016.11.209.

R/ [...] Tracce del tipo FH Contraffazione.

Cat. 163 gr. 1,33; diam. 15; tomba 2; US 64; RR 5; ST.2016.11.205.

R/ [...] Tracce del tipo FH (?) Contraffazione.

- Cat. 164 gr. 1,21; diam. 13; tomba 48; US 238; RR7 a; ST.2016.11.244.  
R/ [...] Tracce del tipo FH.  
Contraffazione.
- Cat. 165 gr. 1,21; diam. 13; tomba 48; US 238; RR4 m; ST.2016.11.242.  
R/ [...] Tipo FH.  
Contraffazione.
- Cat. 166 gr. 1,16; diam. 16; tomba 2; US 64; RR 12; ST.2016.11.212.  
D/ [...] Testa diad. a d. R/ [...] Tracce del tipo FH.  
Contraffazione?
- Cat. 167 gr. 1,09; diam. 13; tomba 48; US 238; RR4 b; ST.2016.11.233.  
R/ [...] Tipo FH.  
Contraffazione.
- Cat. 168 gr. 0,91; diam. 14; tomba 2; US 64; RR 11; ST.2016.11.211.  
D/ [...] Testa diad. a d. R/ [...] Tracce del tipo FH.  
Contraffazione.
- Cat. 169 gr. 0,9; diam. 13; tomba 48; US 238; RR 7 g; ST.2016.11.250.  
R/ [...] Tracce del tipo FH (?)  
Contraffazione.
- Cat. 170 gr. 0,87; diam. 10; tomba 48; US 238; RR 4 i; ST.2016.11.240.  
R/ [...] Tipo FH.  
Contraffazione.
- Cat. 171 gr. 0,84; diam. 12; tomba 48, US 238; RR 2 a; ST.2016.11.230.  
D/ [...] Tracce di Testa nuda a d. R/ [...] Tracce del tipo FH (forse meglio Imp.trascina prigioniero a d.).  
Contraffazione. Riconoscimento incerto.
- Cat. 172 gr. 0,81; diam. 12; tomba 48, US 238; RR 7 c; ST.2016.11.246.  
D/ [...] Busto a d. R/ [...] Tracce del tipo FH.  
Contraffazione.
- Cat. 173 gr. 0,52; diam. 10; tomba 48, US 238; RR 2 b; ST.2016.11.231.  
R/ [...] Tracce del tipo FH.  
Contraffazione.  
Riconoscimento incerto
- Cat. 174 gr. 0,46; diam. 10; tomba 48, US 238; RR 4 d; ST.2016.11.235.  
R/ [...] Tracce del tipo FH.  
Contraffazione.
- Roma Imp.; Costanzo Gallo Cesare; 351-354 d.C.; Zecca incerta; AE  
D/ *dnconstantiusvinnobc* Busto cor. Costanzo Gallo a d. A s. R/ [*ffe*] *ltempre[pa]ratio* In es. [*.]s* Imperatore trafigge cavaliere barbaro. Tipo FH (*Falling horsemen*).
- Cat. 175 gr. 2,98; diam. 22,3; 6. tomba 18.8; St.2016.11.128.  
R/ [...] Tipo FH.
- Cat. 176 gr. 2,09; diam. mm. 17; 5; St.50213; M.992.22.7; ingressato nel 1992 al Med.Milano.  
R/ In es. [...] Tracce lettere. Tipo FH.  
ARSLAN 2007, p. 356, n. 296.
- Roma Imp.; Costanzo II; 351-355 d.C.; Zecca di Siscia; AE  
D/ *impcnstan tivspfavg* Busto loricato e drappeggiato di Costanzo II a d. diademato. R/ *feltemp reparatio* In es. *asisz* L'imperatore armato a s. trafigge con la lancia cavaliere riverso sul suo cavallo a s. che gli tende un braccio. Tipo FH (*Falling horsemen*).  
Bibl.gen.: RIC VIII, p. 375, n. 352.
- Cat. 177 gr. 2,38; diam. mm. 17,5; 5; St.50214; M.992.22.8; ingressato nel 1992 al Med.Milano.  
ARSLAN 2007, p. 357, n. 297.  
R/ [...] Tipo FH.
- Roma Imp.; Costanzo II; 355-361 d.C.; AE 3  
D/ *dnconstan tivspfavg* Testa di Costanzo II diad. a d. R/ *feltempreparatio* Es. [...] L'imperatore armato a s. trafigge con la lancia cavaliere riverso sul suo cavallo a s. che alza il braccio verso di lui. Tipo FH (*Falling horsemen*).
- Cat. 178 gr. 1,22; diam. 16,5; US 113; RR 3; ST.2016.11.305.  
R/ [...] Tipo FH.  
Contraffazione.
- Cat. 179 gr. 1,15; diam. 15,7; 6; tomba 19.11; St.2016.11.140.  
D/ *dnconstan[tivspfavg]* R/ *feltemprepa[ratio]*  
Contraffazione.
- Cat. 180 gr. 0,86; diam. 17,5; 0. tomba 19.13; St.2016.147.  
D/ *dncon[...]* Busto pal. Costanzo II a d., diad R/ [...] Imperatore trafigge cavaliere barbaro. Tipo FH.  
Contraffazione.

Roma Imp.; Giuliano Cesare; 355-361 d.C.; Zecca di *Siscia*; AE

D/ *dnivlian vsnobl* Busto loricato e drappeggiato di Giuliano a d. a testa nuda. R/ *feltemp reparatio* In es. *asisd* Nel c. a s. *m* L'imperatore armato a s. trafigge con la lancia cavaliere riverso sul suo cavallo a s. Tipo FH (*Falling horsemen*).

Bibl.gen.: RIC VIII, p. 377, n. 374.

Cat. 181 gr. 2,15; diam. mm. 15,5; 5; St.50203; M.992.22.3; ingressato nel 1992 al Med.Milano.

R/ [...] Tipo FH.

ARSLAN 2007, p. 357, n. 301.

Roma Imp.; Imperatore incerto; 355-361 d.C.; Zecca incerta; AE

D/ *dn[...]pfaug* Busto a d. R/ *spesrei publicae* In es. [...] L'Imperatore stante a s. alza il globo e tiene la lancia. Ai piedi scudo.

Cat. 182 gr. 3,85; diam. 21; tomba 139, US 574; ST.2016.11.296.

R/ Tipo *spesrei publice* Imperatore con globo e asta (?)

D/ e R/ [...]

Roma Imp.; Costanzo II; 355-361 d.C.; Zecca incerta; AE

D/ *dnconstan tivspfaug* Busto a d. R/ *spesrei publicae* In es. [...] L'Imperatore stante a s. alza il globo e tiene la lancia. Ai piedi scudo.

Cat. 183 gr. 1,91; diam. mm. 16; 1; St.50201; M.992.22.1; ingressato nel 1992 al Med.Milano.

R/ [...] Tipo *spesrei publicae*

ARSLAN 2007, p. 357, n. 303.

Cat. 184 gr. 1,49; diam. mm. 15; 0; St.50204; M.992.22.4; ingressato nel 1992 al Med.Milano.

R/ In es. [...] Tipo *spesrei publicae*

ARSLAN 2007, p. 357, n. 302.

Contraffazione.

Cat. 185 gr. 1,24; diam. 15,6; 0. tomba 19.15; St.2016.11.149.

D/ [...] Ill. R/ Tipo *spesreipublicae*

Contraffazione.

Cat. 186 gr. 0,68; diam. 15; tomba 2, US 64; RR4; ST.2016.11.204.

R/ Tipo *spesrei publicae*

Contraffazione.

Roma Imp.; Valentiniano I o II; 364-392 d.C.; Zecca incerta; AE

D/ *dnvalentinianvavg* Busto cor. Valentiniano a d., diad. R/ [...] Ill.

Cat. 187 gr. 5,09; diam. 23,5; 0. tomba 18.7; St.2016.11.130.

Roma Imp.; Imp. Incerto; 364-375 d.C.; Zecca incerta; AE

D/ [...] Busto loricato e drappeggiato a d. a diademato. R/ *secvritas reipublicae* In es. [...] La Vittoria a s. con ghirlanda e ramo di palma.

Cat. 188 gr. 1,16; diam. 12; tomba 48; US 238; RR 7 d; ST.2016.11.247.

D/ Ill. R/ [...] In es. [...]af.] (?)

Roma Imp.; Imperatore incerto; 364-378; Zecca di Roma; AE 3

D/ *dnvalentini anvspfaug* Busto loricato e drappeggiato di Valentiniano a d. diademato. R/ *secvritas reipublicae* In es. *r.prima* La Vittoria a s. con ghirlanda nella d. e palma nella s.

Cat. 189 gr. 1,31; diam. 16,6; 6. tomba 19.1; St.2016.11.137.

D/ [...] Testa a d., diad. di perle R/ [...]

In es. [p]rima

Roma Imp.; Valentiniano I; 364-375; Zecca di Roma; AE 3

D/ *dnvalentini anvspfaug* Busto loricato e drappeggiato di Valentiniano a d. diademato. R/ *secvritas reipublicae* In es. *r.prima* La Vittoria a s. con ghirlanda nella d. e palma nella s.

Bibl.gen.: RIC IX, p. 120, n. 17 (a), ix o p. 121, n. 24 (a), ix.

Cat. 190 gr. 1,27; diam. 16; tomba 65; US 295; ST 2016.11.254.

Roma Imp.; Valentiniano I; 364-375; Zecca di Roma; AE III

D/ *dnvalentini anvspfaug* Busto di Valentiniano diademato a d. R/ *secvritas reipublicae* In es. *r.secunda* Vittoria alata avanza a s. con ghirlanda nella d. e palma nella s.

Bibl.gen.: RIC, IX, p. 121, n. 24.

Cat. 191 gr. 1,94; diam. 16,5; tomba 81, US 373; ST.2016.11.267.

Roma Imp.; Valentiniano I; 364-375 (?); Zecca incerta; AE

D/ [dnvalentini] anv[spfaug] (?) R/ [...] (forse: *restitutorreipvb?*) Ill.

Cat. 192 gr. 1,90; diam. 14; tomba 65, US 295; ST.2016.11.257.

Contraffazione.

Roma Imp.; Valente (367-375); Zecca di Roma; AE III

D/ *dnvalen spfavg* Busto di Valentiniano diadematato a d. R/ *secvritas reipublicae* In es. *r.secvnda* Vittoria alata avanza a s. con ghirlanda nella d. e palma nella s.

Bibl.gen.: *RIC*, IX, p. 121, n. 24 x (a).

Cat. 193 gr. 1,59; diam. 13; tomba 48, US 238; RR4 a; ST.2016.11.232.

Roma Imp.; Valente; 364-378 d.C.; Zecca incerta; AE Follis

D/ *dnvalen spfavg* Busto loricato e drappeggiato di Valente a d. a diadematato. R/ *secvritas reipublicae* In es. [...] La Vittoria a s. con ghirlanda e ramo di palma.

Cat. 194 gr. 2,00; diam. mm. 17,5; 6; St.50216; M.992.22.10; ingressato nel 1992 al Med.Milano.

D/ *dnvalen [...]* R/ In es. [...] Tipo Vittoria, ghirl., palma.

ARSLAN 2007, p. 357, n. 304.

Roma Imp.; Imperatore incerto; 364-378 d.C.; Zecca incerta; AE4

D/ [...] Testa di Costanzo II a d., diad. R/ *gloriaromanorum* Imperatore con labaro trascina a d. il prigioniero.

Cat. 195 gr. 1,55; diam. 18,1; 1. tomba 19.17; St.2016.11.150.

R/ Tipo Imperatore, labaro, prigioniero.

Cat. 196 gr. 1,28; diam. 15; Tomba 65; ST 2016.11.262; US 295.

D/ e R/ Tracce tipo Imp. con labaro e prigioniero a d.?).

Contraffazione.

Cat. 197 gr. 1,23; diam. 16,2; 0. tomba 19,8; St.2016.11.144.

R/ Tipo Imperatore, labaro, prigioniero.

Moneta Frammentaria.

Cat. 198 gr. 0,93; diam. 14,4; 0. tomba 19.12; St.2016.11.146

R/ Tipo Imperatore, labaro, prigioniero.

Roma Imp.; Imperatore incerto (364-378 d.C.); Zecca di Aquileia; AE

D/ [...] Busto a d. con testa diadematata. R/ *gloriaromanorum* A s. [...] A d. A In es. *smaq[.]* L'Imperatore trascina un prigioniero a d. e tiene il labaro con il Chrismon costantiniano.

Bibl.gen.: *RIC* IX, p.95, n.7 i (a).

Cat. 199 gr. 1,28; diam. 15; tomba 65, US 295; ST.2016.11.256.

R/ In es. *smaq[.]* A d. A Tipo Imperatore, labaro, prigioniero.

Cat. 200 gr. 1,05; diam. 11; tomba 81, US 373; ST.2016.11.270.

R/ In es. *smaq[.]* A d. A Tipo Imperatore, labaro, prigioniero.

Roma Imp.; Valente; 364-378 d.C.; Zecca incerta; AE

D/ *dnvalens[...]* Busto cor. Valente a d., diad. R/ *gloriaro[manorum]* Imperatore con labaro nella s. trascina prigioniero a d.

Cat. 201 gr. 2,27; diam. 17,5; 6; tomba 18.6; St.2016.11.127.

D/ *dnvalens[...]* R/ *gloriaro[manorum]* Tipo Imperatore, labaro, prigioniero.

Cat. 202 gr. 0,87; diam. 10; tomba 48 (?); US 238; RR4 i; ST.2016.11.239.

R/ Tipo Imperatore, labaro, prigioniero. Contraffazione.

Roma Imp.; Teodosio I (383-392 ?); Zecca incerta; AE Follis

D/ *dntheodo sivspfavg* Busto loricato e drappeggiato di Teodosio I a d. diadematato. R/ *gloriaromanorum* In es. [...] L'Imperatore trascina un prigioniero a d. tenendolo con la d. e tiene nella s. il labaro con il Chrismon costantiniano.

Cat. 203 gr. 1,96; diam. 16; tomba 81, US 373; ST.2016.11.266.

R/ In es. tracce lettere. Tipo Imperatore, labaro, prigioniero.

Roma Imp.; Valentiniano II; 378-383 d.C.; Zecca incerta; AE2

D/ *dnvalentinianvsivnpfavg* Busto di Valentiniano II a d. R/ *reparatio reipvb* In es. [...] Imp. con Victoriola a d. solleva e conduce a d. figura femminile con corona ad archetti.

Bibl.gen. per il tipo: *LRBC* 1060; *RIC* 9, p. 100, n. 30.

Cat. 204 gr. 4,06; diam. 21; sporadico; ST.2016.11.329.

Cat. 205 gr. 3,41; diam. 23,7; 0; tomba 19.18.

R/ [*reparatio*] *reipvb*

Roma Imp.; Teodosio I; 379-383 d.C.; Zecca incerta; AE 3

D/ *dntheodo sivspfavg* Busto loricato e drappeggiato di Teodosio a d. diadematato. R/ *concor diavggg* In es. [...] Roma in trono frontale alza nella d. il globo e nella s. scettro o asta.

- Cat. 206 gr. 1,40; diam. 17; tomba 81, US 373; ST.2016.11.271.  
D/ [...] *sivs*[...] R/ [...]
- Roma Imp.; Imp. incerto; 383-388 d.C.; Zecca incerta; AE 4  
D/ *dn*[...] *pfavg* Busto a d. R/ *victoriaavggg* In es. [...] Due Vittorie si affrontano con ghirlande e palme.
- Cat. 207 Scavo 1973-M.992.22.37; ingressato nel 1992 al Med. Milano.  
D/ Ill. R/ [...] Tracce del tipo con due Vittorie, ghirl. e palma.
- Roma Imp.; Valentiniano II; 383-388; Zecca incerta; AE 4  
D/ *dnvalentinianvspfavg* Busto cor., drapp., diad. di Valentiniano II a d. R/ *victoriaavggg* In es. [...] Due Vittorie si affrontano con ghirlande e palme.
- Cat. 208 gr. 1,10; diam. 12; tomba 81, US 373; ST.2016.11.269.  
R/ In es. tracce lettere. Tipo *victoriaavggg*, due Vittorie con ghirl., palma.
- Roma Imp.; Teodosio I; 383-395; Zecca incerta; AE IV  
D/ *dntheodo sivspfavg* Busto cor., drapp., diad. di Teodosio I a d. R/ *salvsrei publicae* In es. [...] A s. il *Chrismon*. Vittoria a s. con trofeo e prigioniero.
- Cat. 209 gr. 1,21; diam. 12; tomba 81, US 373; ST.2016.11.268.  
R/ [...]
- Roma Imp.; Valentiniano II; 388-392 d.C.; Zecca incerta; AE IV  
D/ *dnvalentini anvspfavg* Busto loricato e drappeggiato di Valentiniano II a d. diadematato. R/ *salvsrei publicae* In es. [...] A s. il *Chrismon* costantiniano guida la Vittoria che avanza a s. con trofeo nella d., tenendo con la s. prigioniero.
- Cat. 210 gr. 2,11; diam. 17; tomba 48, US 238; RR4 c; ST.2016.11.234.  
R/ Tipo Vittoria, trofeo e prigioniero. Contraffazione.
- Cat. 211 gr. 1,54; diam. 15; tomba 48, US 238; RR4 g; ST.2016.11.238.  
D/ e R/ Leggende confuse. Tipo Vittoria a s. con trofeo e prigioniero. Saldata a RR4 h; contraffazione.
- Roma Imp.; Teodosio; 392-395; Zecca di *Constantinopolis*; AE IV  
D/ *dntheodo sivspfavg* Busto cor., drapp., diad. di Teodosio a d. R/ *salvsrei publicae* In es. *cons* A s. *Chrismon*. Vittoria a s. con trofeo e prigioniero. Bibl.gen.: *RIC* IX, p. 236, n. 90 (b).
- Cat. 212 gr. 0,36; diam. 12; tomba 48, US 238; RR4 n; ST.2016.11.243.
- Roma Imp.; Imp. incerto; 388-395 d.C.; Zecca incerta; AE  
D/ [...] Busto a d., diad. R/ *salvsrei publicae* Vittoria a s. con trofeo e prigioniero.
- Cat. 213 gr. 1,88; diam. 15; tomba 48, US 238; RR4 e; ST.2016.11.236.  
R/ *salvsrei publicae* Tipo Vittoria a s. con trofeo e prigioniero. Contraffazione.
- Cat. 214 gr. 1,32; diam. 15; tomba 2, US 64; RR2; ST.2016.11.202.  
R/ [...] *s rei*[...] Tipo Vittoria a s. con trofeo e prigioniero. Contraffazione.
- Cat. 215 gr. 1,29; diam. 16; tomba 116, US 499; ST.2016.11.284.  
R/ Tipo *salvsrei publicae*. Tipo Vittoria a s. con trofeo e prigioniero. Contraffazione.
- Cat. 216 gr. 1,14; diam. 16,1; 0. tomba 19.14; St 2016.11.148.  
Contraffazione.
- Cat. 217 gr. 1,2; diam. 12 tomba 48, US 238; RR7 f; ST.2016.11.249.  
D/ *df*[...] Busto a d., diad. R/ [...] *pvl*[...] Vittoria a s. con trofeo e prigioniero. Contraffazione.
- Cat. 218 gr. 0,95; diam. 15,5; US 254; ST.2016.11.325.  
R/ Tipo *salvsrei publicae* Vittoria a s. con trofeo e prigioniero. Contraffazione.
- Cat. 219 gr. 0,86; diam. 13; tomba 48, US 238; RR7 e; ST.2016.11.248.  
D/ Ill. R/ Tracce di leggenda. R/ [...] *pvl*[...] Vittoria a s. con trofeo e prigioniero. Contraffazione.
- Cat. 220 gr. ....; diam. 13,6; 0; tomba 18.2; St.2016.11.131.  
R/ [...] *pvl*[...] Vittoria a s. con trofeo e prigioniero. Contraffazione. Mezza moneta.

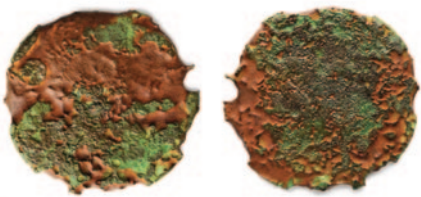
- Roma Imp.; Teodosio I; 388-392; Zecca di *Lugdunum*; AE 4  
 D/ *dntheodo sivspsfavg* Busto di Teodosio I a d.  
 R/ *victor iaavggg* In es *lvcp* Vittoria a s. con ghirli e palma.  
 Bibl.gen.: *RIC IX*, p. 52, n. 44 c.
- Cat. 221 gr. 0,92; diam. 12; tomba 48, US 238; RR4 l; ST.2016.11.241.  
 D/ [...] *sivaspfavg* R/ *victo[...]*  
 Saldata a RR4 g
- D/ e R/ Illeggibili.  
 AE
- Cat. 222 gr. 16,70; diam. 28; US 135; RR 3; ST.2016.11.312.
- Cat. 223 gr. 12,32; diam. 27,4; 0. tomba 28  
 D/ Testa a s. ?  
 AE Dp o As
- Cat. 224 gr. 11,83; diam. 28; tomba 139, US 574; ST.2016.11.293.  
 AE Dp.
- Cat. 225 gr. 11,70; diam. 28,5; US 73; RR4; ST.2016.11.303.
- Cat. 226 gr. 9,65; diam. 27; US 135; RR 7; ST.2016.11.314.
- Cat. 227 gr. 9,63; diam. 27,5; tomba 103, US 453; ST.2016.11.280.  
 AE AS/Dp  
 D/ Testa a s. R/ figura stante.
- Cat. 228 gr. 9,01; diam. 26,5; tomba 116, US 499; ST.2016.11.283.  
 AE As
- Cat. 229 gr. 8,62; diam. 26,5; ?; M.992.22.30. ; ingressato nel 1992 al Med.Milano.  
 D/ Tracce di testa.  
 Dp. o As di I sec.?
- Cat. 230 gr. 8,1; diam. 23; US 135; RR 5; ST.2016.11.313.
- Cat. 231 gr. 7,59; diam. 28,6; 0. tomba 12; St.2016.11.112.  
 D/ *imp[...]* Testa a d., laur.
- Cat. 232 gr. 7,57; diam.27; tomba 56-ST.—US 281 (o 289).
- Cat. 233 gr. 7,22; diam. 27; tomba 115, US 497; RR 3; ST.2016.11.282.
- Cat. 234 gr. 5,86; diam. 25; tomba 5, US 82; RR1; ST.2016.11.214.  
 Moneta forata.
- Cat. 235 gr. 4,70; mm. 25; Tomba 62; ST 2016.11.253; US 334.  
 AE As
- Cat. 236 gr. 2,9; St 2016.11.416.  
 Contraffazione. Forse tipo FH. Forse intruso in t.3.
- Cat. 237 gr. 2,85; diam. 22; US 73; RR3; ST.2016.11.302.
- Cat. 238 gr. 2,62; diam. 14; tomba 2, US 64; RR10; ST.2016.11.210.
- Cat. 239 gr. 2,38; diam. 17; tomba 65, US 295; ST.2016.11.260.  
 AE Ant
- Cat. 240 Numero saltato
- Cat. 241 gr. 2,28; diam. 16,2; 0; tomba 19,16; St.2016.11.151.
- Cat. 242 gr. 1,8 (?); diam. 15,1; 0; tomba 19.3; 2016.11.143.  
 Frammentata.
- Cat. 243 gr. 1,71; diam. 13,6; 0; tomba 18,4; St.2016.11.126.  
 Mezza moneta.
- Cat. 244 gr. 1,62; diam. 12; tomba 2, US 64; RR8; ST.2016.11.208.
- Cat. 245 gr. 1,59; diam. 15,9; 6. tomba 19,10; St.2016.11.135.  
 D/ Testa a d., diad. R/ [...] Vittoria a s. (?)  
 Mezza Moneta.
- Cat. 246 gr. 1,51; diam.17; sporadico; ST. 2016.11.332.  
 R/ Tracce del tipo. In es.tracce di lettere. Forse FH.
- Cat. 247 gr. 1,47; diam. 18; sporadico; ST. 2016.11.331.
- Cat. 248 gr. 1,22; diam. 15; tomba 65, US 295; ST.2016.11.255.
- Cat. 249 gr. 1,16; diam. 16; Tomba 65; ST 2016.11.261; US 295.  
 AE As  
 Contraffazione.
- Cat. 250 gr. 1,16; diam. 11; tomba 2, US 64; RR6; ST.2016.11.206.
- Cat. 251 gr. 1,13; diam. mm. 13 max; ?; St.50206; M.992.22.6; ingressato nel 1992 al Med.Milano.
- Cat. 252 gr. 1,10; tomba 2, US 64; RR 1; ST. 2016.11.201.

- Cat. 253 gr. 0,97; diam. 15,7; 0; tomba 19.2; St. 2016.11.138.
- Cat. 254 gr. 0,94; diam. 15,2; 0; tomba 19,9.
- Cat. 255 gr. 0,81; diam. 12; tomba 46, US 257; RR 1; ST.2016.11.229.
- Cat. 256 gr. 0,81; diam. 12,5; tomba 72, US 342; RR 1; ST.2016.11.265.
- Cat. 257 gr. 0,78; diam. 15; Tomba 65; ST 2016.11.263; US 295.  
Frammento.
- Cat. 258 gr. 0,74; diam. 12,1; 0; tomba 19,4; St.2016.11.136.
- Cat. 259 gr. 0,7 (?); diam. 15,2; 0; tomba 19,6; St.2016.11.141.  
Frammentaria.
- Cat. 260 gr. 0,64; diam. 12,9; 0; tomba 19,5; St.2016.11.139.  
Frammentaria.
- Cat. 261 gr. 0,63; diam. 13,5; 0; tomba 19,7; St.2016.11.142.  
Frammentaria.
- Cat. 262 gr. 0,54; diam. 14; tomba 65; US 295; ST.2016.11.258.
- Cat. 263 gr. 0,5 (?); diam.12,2; 0; tomba 18,3; St.2016.11.129.
- Cat. 264 gr. 0,39; diam. 12; tomba 2, US 64; RR7; ST.2016.11.207.
- Cat. 265 gr. 0,3; diam. 12; tomba 48; US 238; RR7 b; ST.2016.11.245.  
R/ Tracce del tipo FH  
Contraffazione. Riconoscimento incerto.
- Cat. 266 gr. 0,25; diam. 8,9; 0; tomba 18.1; St.2016.124.  
Frammentata.
- Cat. 267 gr....: diam....; Lovere 1973-M.992.22.36

P.S.: Gli esemplari con sigla M.0.9 .... sono stati fotografati dai tecnici del Civico Gabinetto Numismatico di Milano.

La documentazione fotografica di tutto il restante complesso si deve ai tecnici della Soprintendenza archeologica competente per Lovere-BG.

La conservazione delle monete di Lovere in nuclei separati in diversi medaglieri, l'autorizzazione all'esame autoptico dei materiali resa possibile una sola volta, la modestia della documentazione fotografica eseguita d'ufficio, il difficile accesso alla documentazione di scavo, il mancato restauro di quasi tutto il nucleo di moneta, hanno inciso pesantemente sulla qualità delle schede, con dati mancanti, letture imprecise, forse duplicazioni.



1



2



3



4



5



6



7



8



9



10





11



12



13



14



15



16



17



18



19



20



21



22



23



24



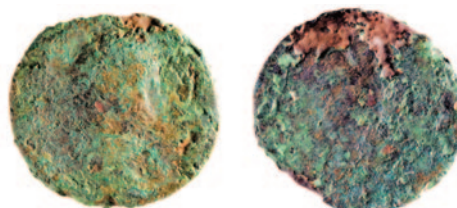
25



26



27



28



29



30



31



32



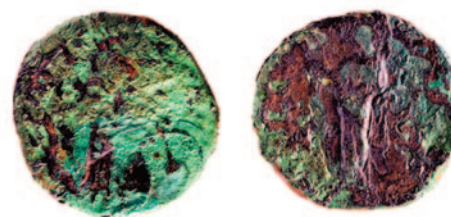
33



34



35



36



37



38



39



40



41



42



43



44



45



46



48



49



50



51



52



53



54



57



58



59



60



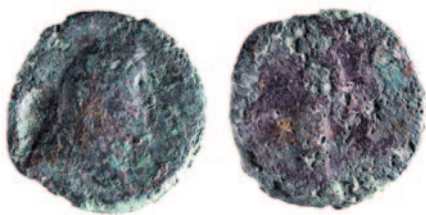
61



62



63



64



65



66



67



68



69



70



71



72



73



74



75



76



77



78



79



80



81



82



83



84



85



86



87



88



89



90



91



92



93





94



95



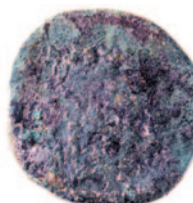
96



97



98



99



100



101



102



103



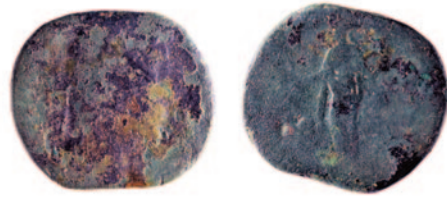
104



105



106



107



108



109



110



111



112



113



114



115



116



117



118



119



120



121



122



123



124



125



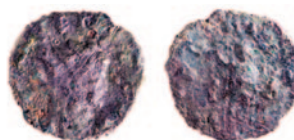
126



127



128



129



130



131



132



133



134



135



136



137



138



140



141



142



143



144



145



146



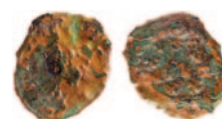
147



148



150



151



152



153



154



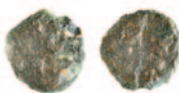
155



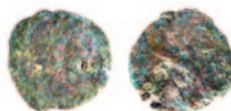
156



157



158



159



160



161



162



163



164



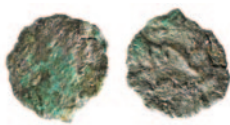
165



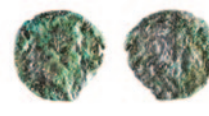
166



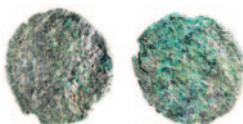
167



168



169



170



171



172



173



174



175



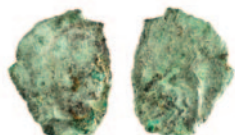
176



177



178



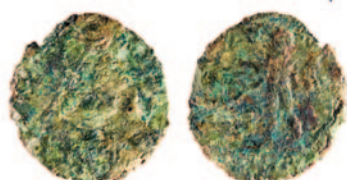
179



180



181



182



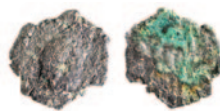
183



184



185



186



187



188



189



190



191



192



193



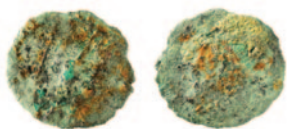
194



195



196



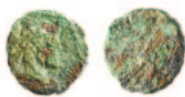
197



198



199



200



201



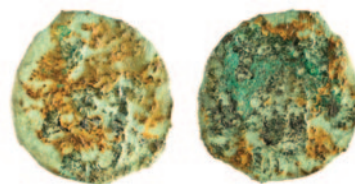
202



203



204



205



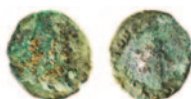
206



207



208



209



210



211



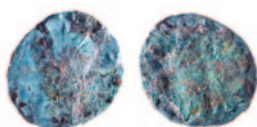
212



213



214



215



216



217



218



219



220





221



222



223



224



225



226



227



228



229



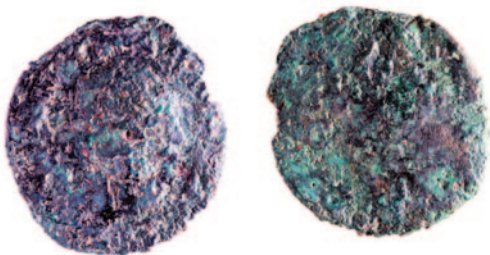
230



231



232



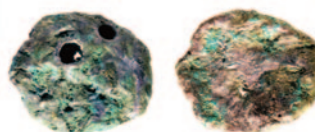
233



234



235



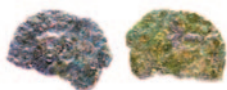
236



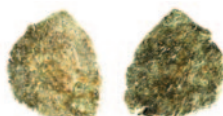
237



238



239



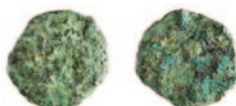
241



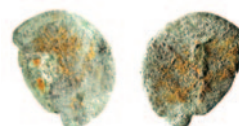
242



243



244



245



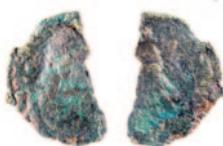
246



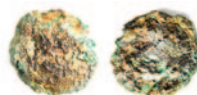
247



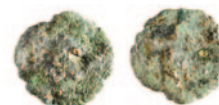
248



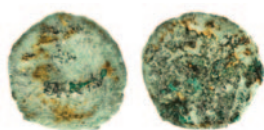
250



251



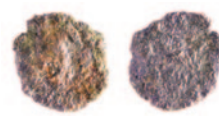
252



253



254



255



256



257



258



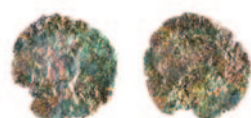
259



260



261



262



263



264



265



266



267