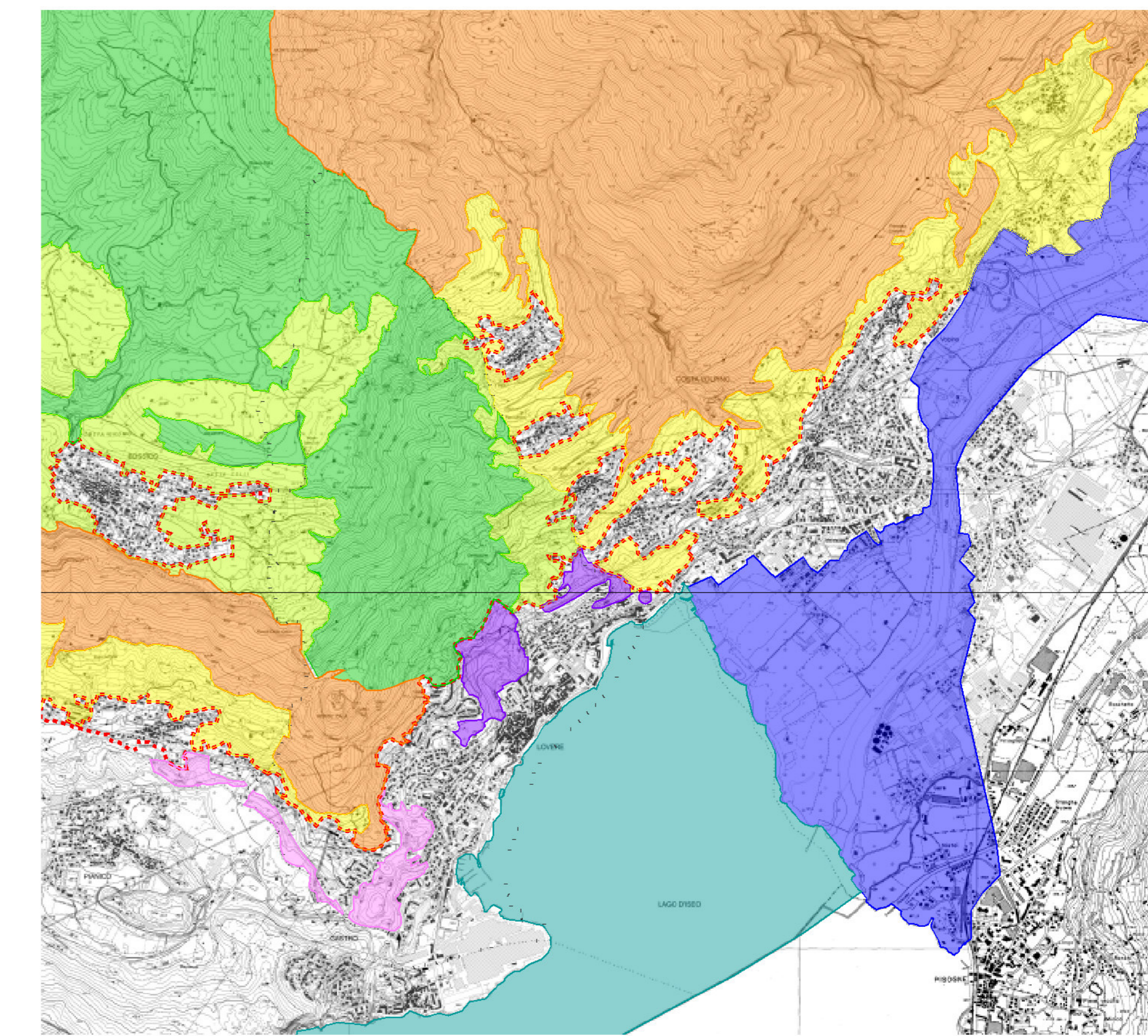


**Documento di Piano**  
 Carta della rete ecologica Comunale di dettaglio  
**VARIANTE n° 2** **A.54.1**  
 1:5.000

Il Sindaco: **Giovanni Guizzetti**  
 L'assessore all'urbanistica: **Roberto Zanella**

**STUDIO ARCHITETTI BENEVOLO** **COLLABORATORI**  
 Leonardo Benevolo, Alessandro Benevolo, Luigi Benevolo  
 Luca Gregorelli, Francesca Traversi

Uffici comunali: **Franco Bonfadini**



**INQUADRAMENTO SOVRACOMUNALE**  
 scala 1:25000

**LEGENDA**

**AMBITO EXTRAURBANO**

- ELEMENTI DI PRIMO LIVELLO**
- habitat prati e pascoli
  - habitat bosco
  - habitat lacustre

- ELEMENTI DI SECONDO LIVELLO**
- habitat prati e pascoli
  - habitat bosco
  - nodo

- ELEMENTI CONNETTIVI**
- lineare - ciclabili
  - lineare - corridoio fluviale

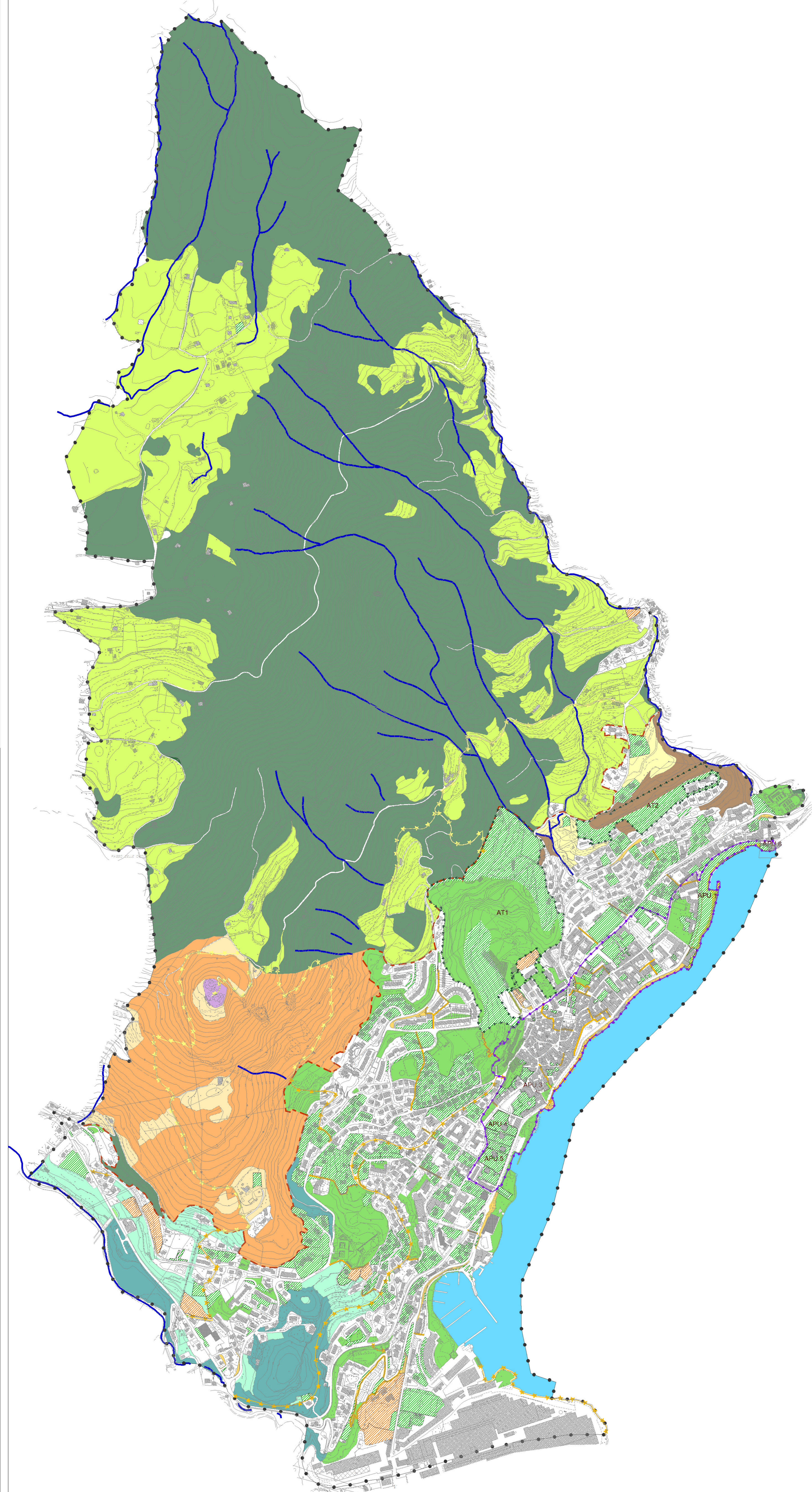
**AMBITO URBANO**

- ELEMENTI DI PRIMO LIVELLO**
- habitat prati e pascoli
  - habitat bosco

- ELEMENTI DI SECONDO LIVELLO**
- habitat prati e pascoli
  - habitat bosco
  - nodo

- ELEMENTI CONNETTIVI**
- lineare - ciclabili
  - lineare - percorsi
  - areale

- AT1** AT\_ Ambiti di trasformazione del DDP (Art.40)
- APU.3** Ambiti di progettazione Unitaria (Art. 24 PDR)
- Perimetro ambito urbano
- Confine comunale



**LEGENDA**

**AMBITO EXTRAURBANO**

- ELEMENTI DI PRIMO LIVELLO**
- habitat prati e pascoli
  - habitat bosco
  - habitat lacustre
  - habitat fluviale

- ELEMENTI DI SECONDO LIVELLO**
- habitat prati e pascoli
  - habitat bosco

**AMBITO URBANO**

- ELEMENTI DI PRIMO LIVELLO**
- 
- ELEMENTI DI SECONDO LIVELLO**
- 

- Perimetro ambito urbano
- Confine comunale