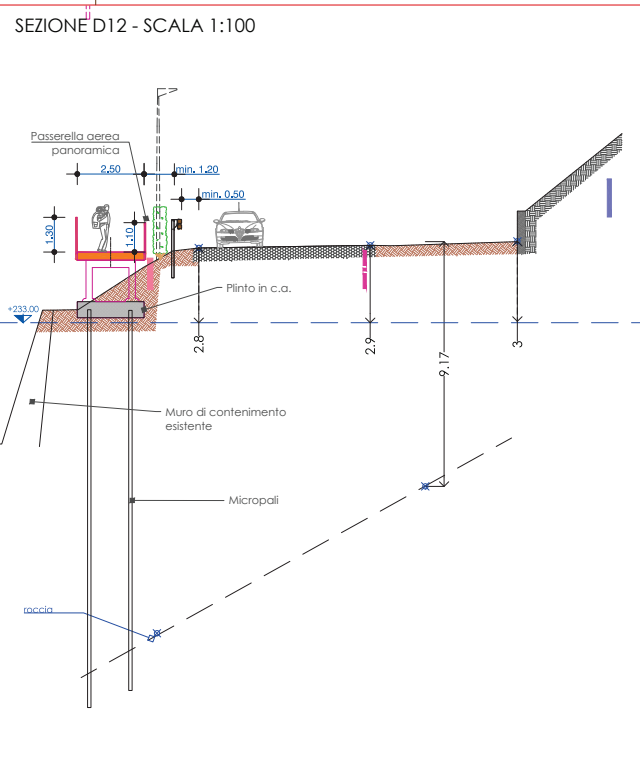
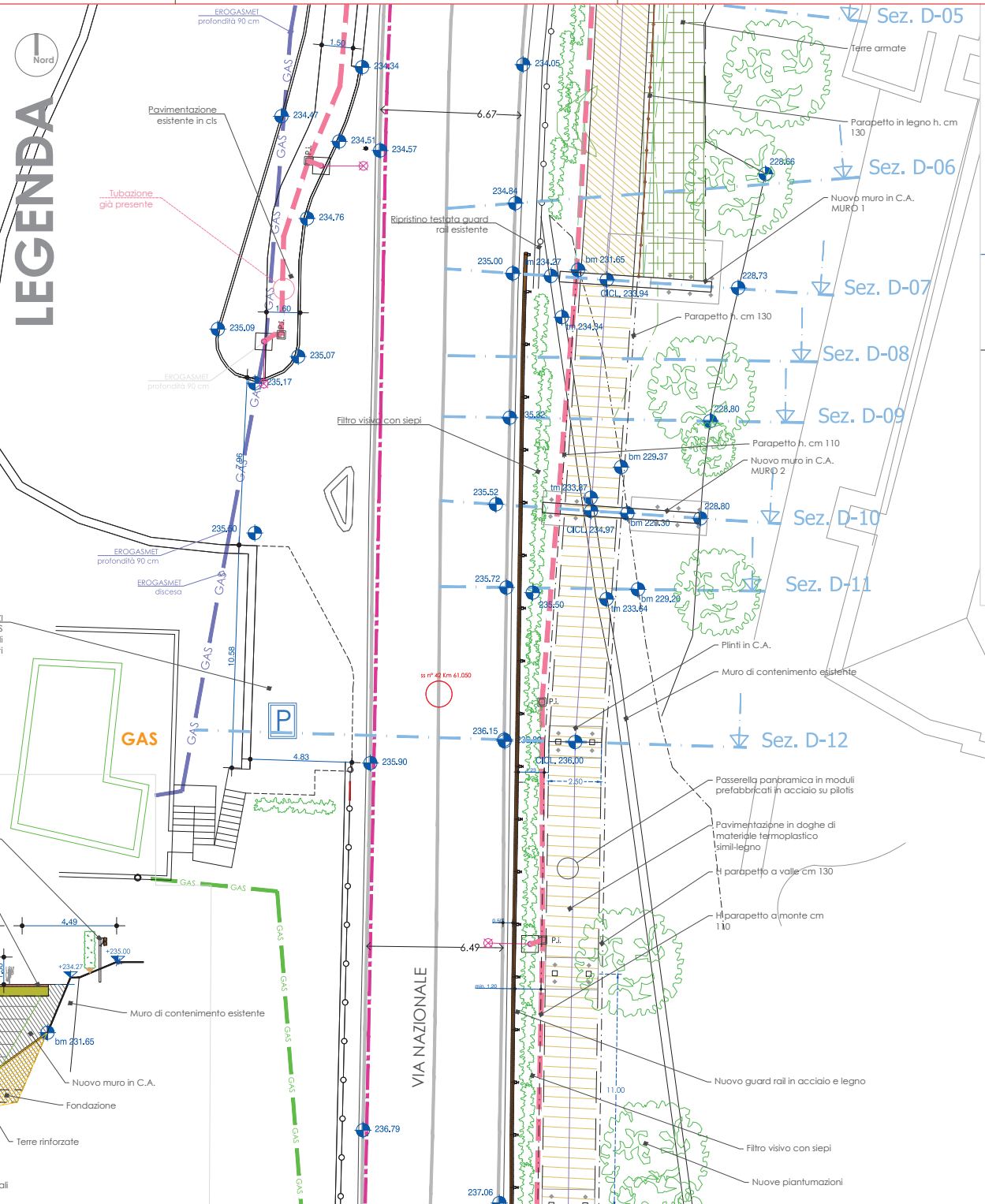
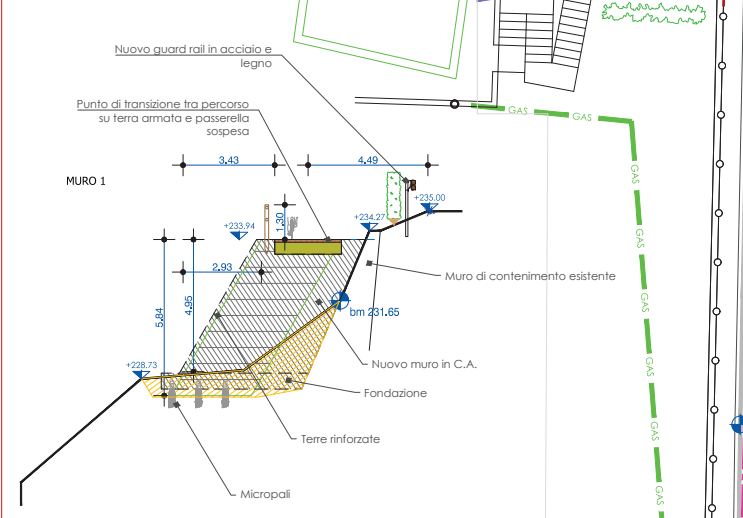


- LEGENDA**
- GAS — Rete GAS EROGASMET
  - GAS — Rete SNAM-GAS
  - TELECOM — Rete TELECOM
  - Callettore fognario UNIACQUE
  - Covidiforti interrati ENEL
  - Covidiforti interrati ENEL
  - Linea aerea MT ENEL
  - NUOVO covidiforti pubblica Illuminazione
  - Tubo drenante
  - Perimetrazione altri progetti
  - Perimetrazione Limiti area di progetto



SEZIONE D-07 - SCALA 1:100



**COMUNE DI LOVERE**  
 Regione Lombardia - Provincia di Bergamo

Richiedente  
**Comune di Lovere**  
 Via G. Mazzoni, 19 presso Villa Milla - 24065 Lovere (BG)  
 info@comune.lovere.bg.it

Opera  
**NUOVA PISTA CICLO-PEDONALE DA VIA NAZIONALE  
 - VIA BERGAMO A VIA PAGLIA**

**GRUPPO TECNICO**  
**SEZIONE A - Architettura e Paesaggio**  
 ARCH. BONETTI FABIO  
 Piazza Vittorio Veneto 11  
 e-mail: info@architettonica.it  
 ARCH. BRESI ALESSANDRO  
 e-mail: alessandro.bresi@architettonica.it  
 ARCH. GIANCARLO BELTRACCHI  
 e-mail: giancarlo.beltracchi@architettonica.it

**SEZIONE B - Strutture**  
 ING. TOGNO ALEX  
 Via Montegrappa 37/A - 24060 Rogno (BG)  
 e-mail: alex@traga.it

**SEZIONE C - Geologia**  
 GEOLOG. GEMELLI PAOLO  
 Via Sallustiana 18/B 24048 Sezze (BG)  
 e-mail: gemellipaolo@traga.it

**PROGETTO ILLUMINOTECNICO**  
 P.I. GIANFRANCO TITTA  
 Via Gemina Bonometti 8 - 24022 Chiavenna (BG)

Architettura e Paesaggio

Progetto ESECUTIVO		
Planimetria di PROGETTO		
tavola	folgio	scala
C 20	4 dicembre 2019	1:100