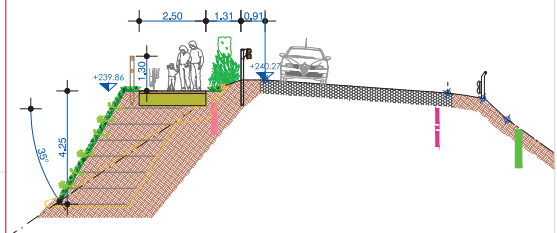
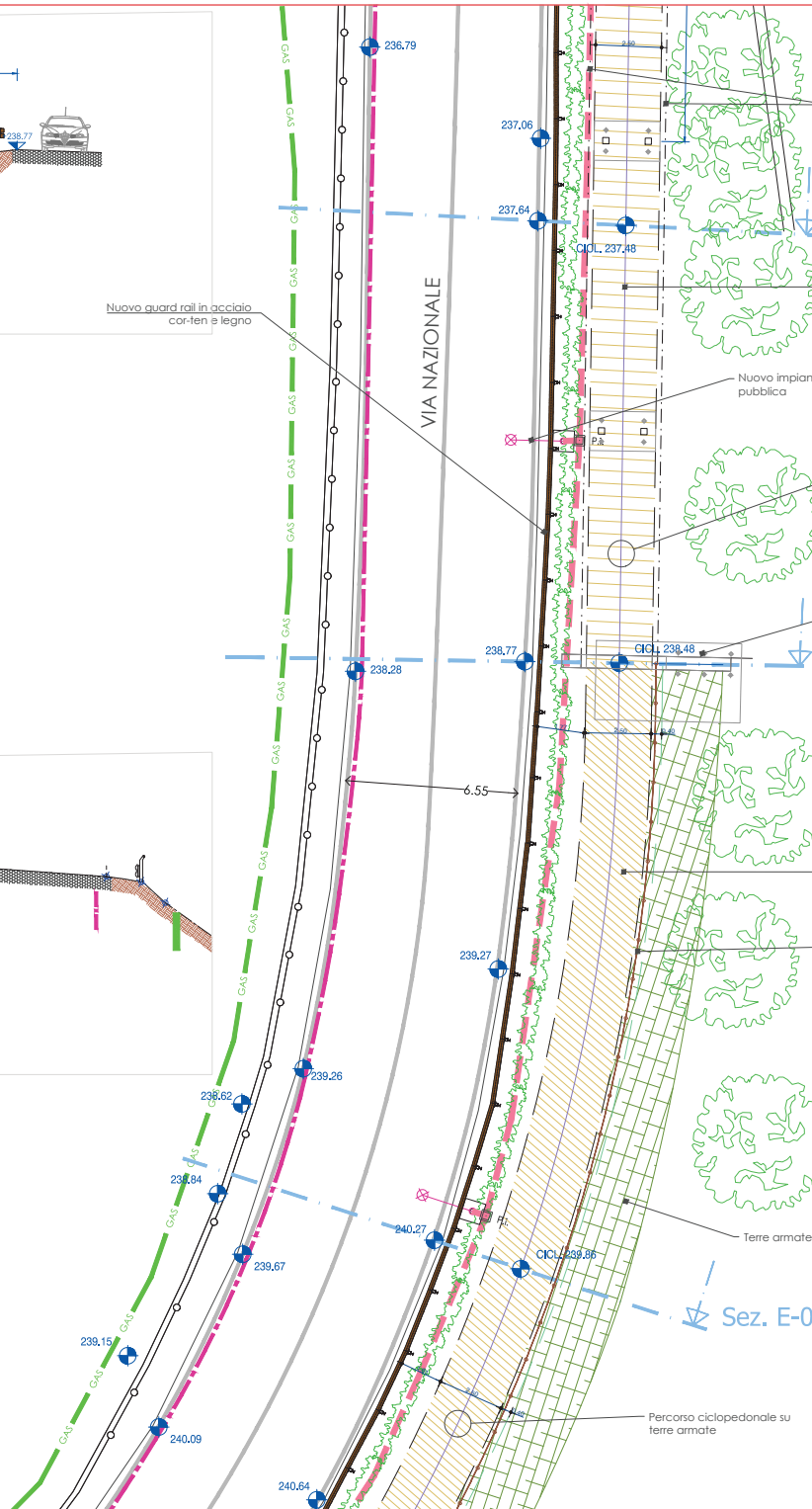


SEZIONE E-02 - SCALA 1:100

Nuovo guard rail in acciaio cor-ten e legno



SEZIONE E-03 - SCALA 1:100



Parapetti in acciaio verniciato a monte h. cm 110 a valle h. cm 130

Pavimentazione in doghe di WPC simili legno

Nuovo impianto di illuminazione pubblica

Percorso ciclopedonale su passerella sospesa in acciaio

Nuovo muro in C.A. MURO 3

Pavimentazione in calcestruzzo drenante su terre armate

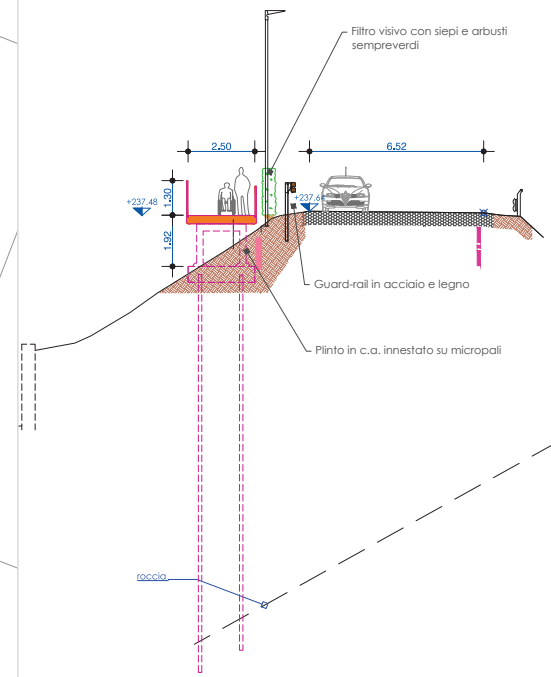
Parapetto in legno h. cm 130

Terre armate

Percorso ciclopedonale su terre armate

- Rete GAS EROGASMET
- Rete S/NAM-GAS
- Rete TELECOM
- Collettore fognario UNIACQUE
- Cavidotti interni ENEL
- Cavidotti interni ENEL
- Linea aerea MT ENEL
- NUOVO cavidotto pubblica illuminazione
- Tubo drenante
- Perimetrazione altri progetti
- Perimetrazione Limiti area di progetto

SEZIONE E-01 - SCALA 1:100



Filtro visivo con siepi e arbusti sempreverdi

Guard-rail in acciaio e legno

Pilinto in c.a. innestato su micropali

COMUNE DI LOVERE
Regione Lombardia - Provincia di Bergamo

Richiedente
Comune di Lovere
Via G. Marconi, 19 presso Villa Miledi - 24065 Lovere (BG)
info@comune.lovere.bg.it

Opera
NUOVA PISTA CICLO-PEDONALE DA VIA NAZIONALE - VIA BERGAMO A VIA PAGLIA

GRUPPO TECNICO
SEZIONE A - Architettura e Paesaggio
ARCH. BONETTI FABIO
Piazza Vittoria, Venezia 11
e-mail: info@bonnetti.com
ARCH. BERBER ALESSANDRO
e-mail: alessandro@berber.it
ARCH. GIANNICARLO BERTACCINI
e-mail: giannicarlo.bertaccini@archworld.it

SEZIONE B - Strutture
ING. RIDIGO ALEX
Via Montebello, 27/A - 24060 Rogno (BG)
e-mail: alex@idrago.it

SEZIONE C - Geologia
GEOL. GIOVANNI PASCIO
Via Sottoripa 18/B 24068 Sarnano (BG)
e-mail: gipascio@unige.it

PROGETTO ILLUMINOTECNICO
P.E. GIAMPAOLO TITTA
Via Generali Bonomi 8 - 24022 Clusone (BG)



LEGENDA

Architettura e Paesaggio

Progetto ESECUTIVO		
Planimetria di PROGETTO		
tavola	pagina	scala
C 21	5 dicembre 2019	1:100