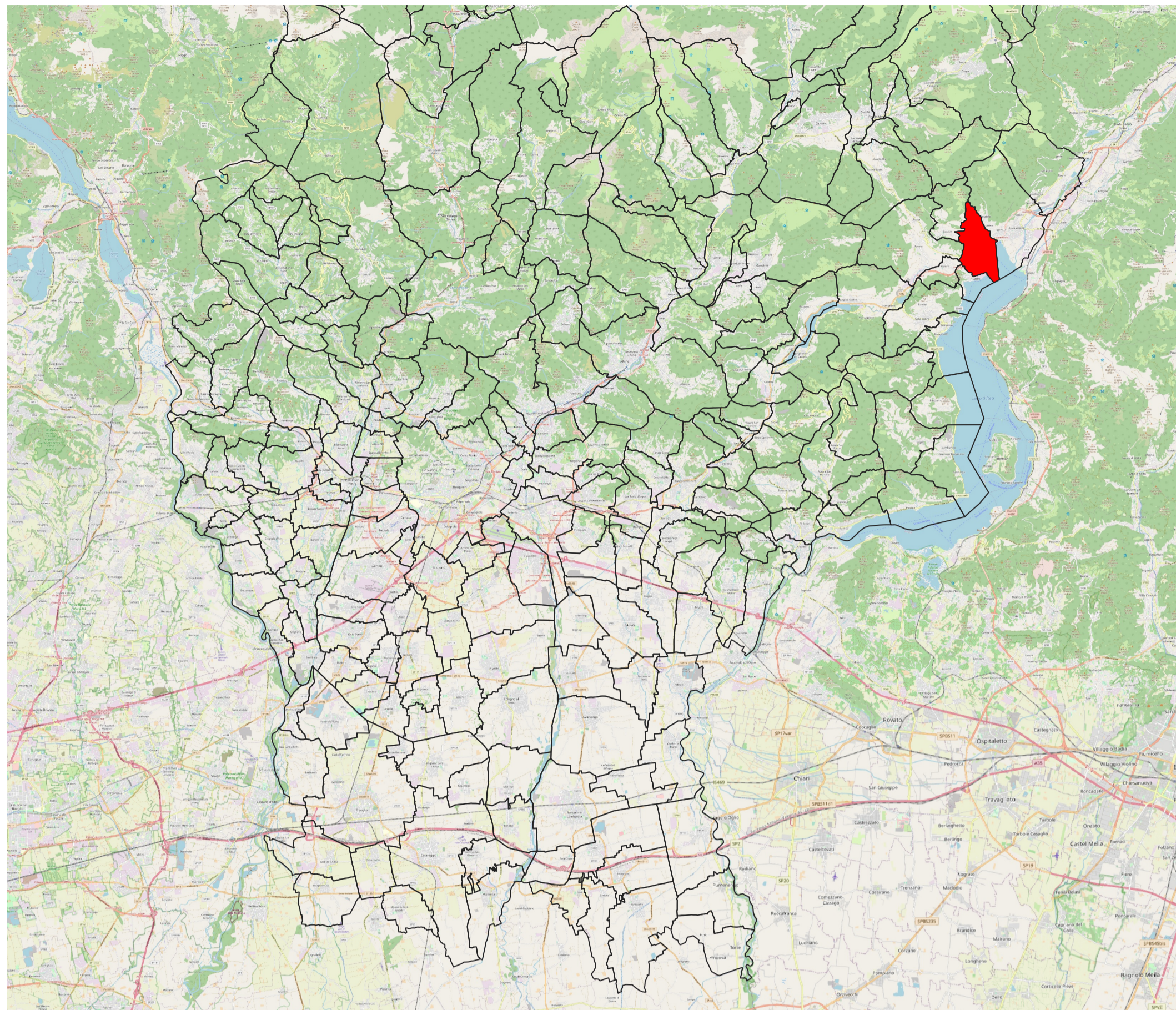
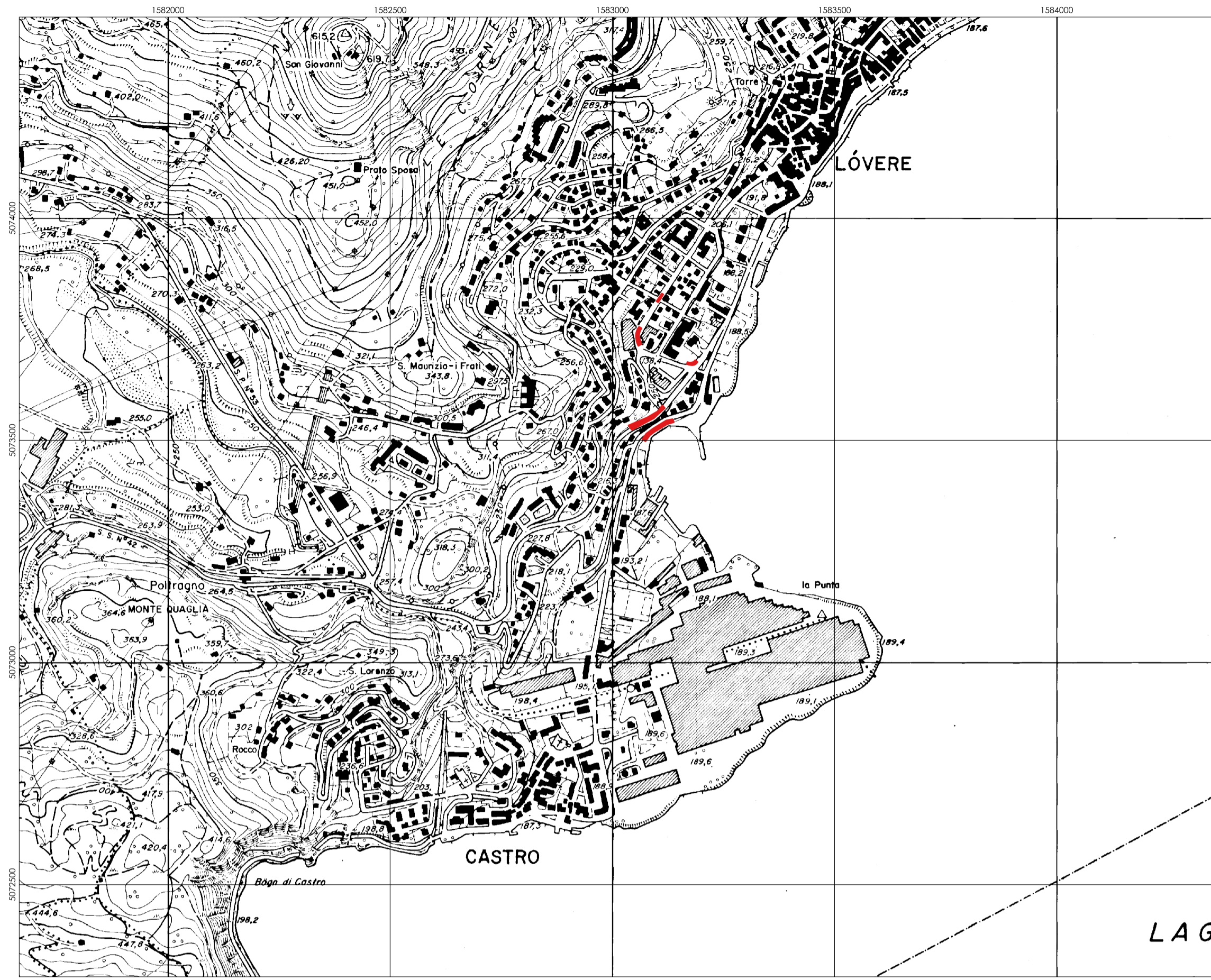


INQUADRAMENTO PROVINCIALE



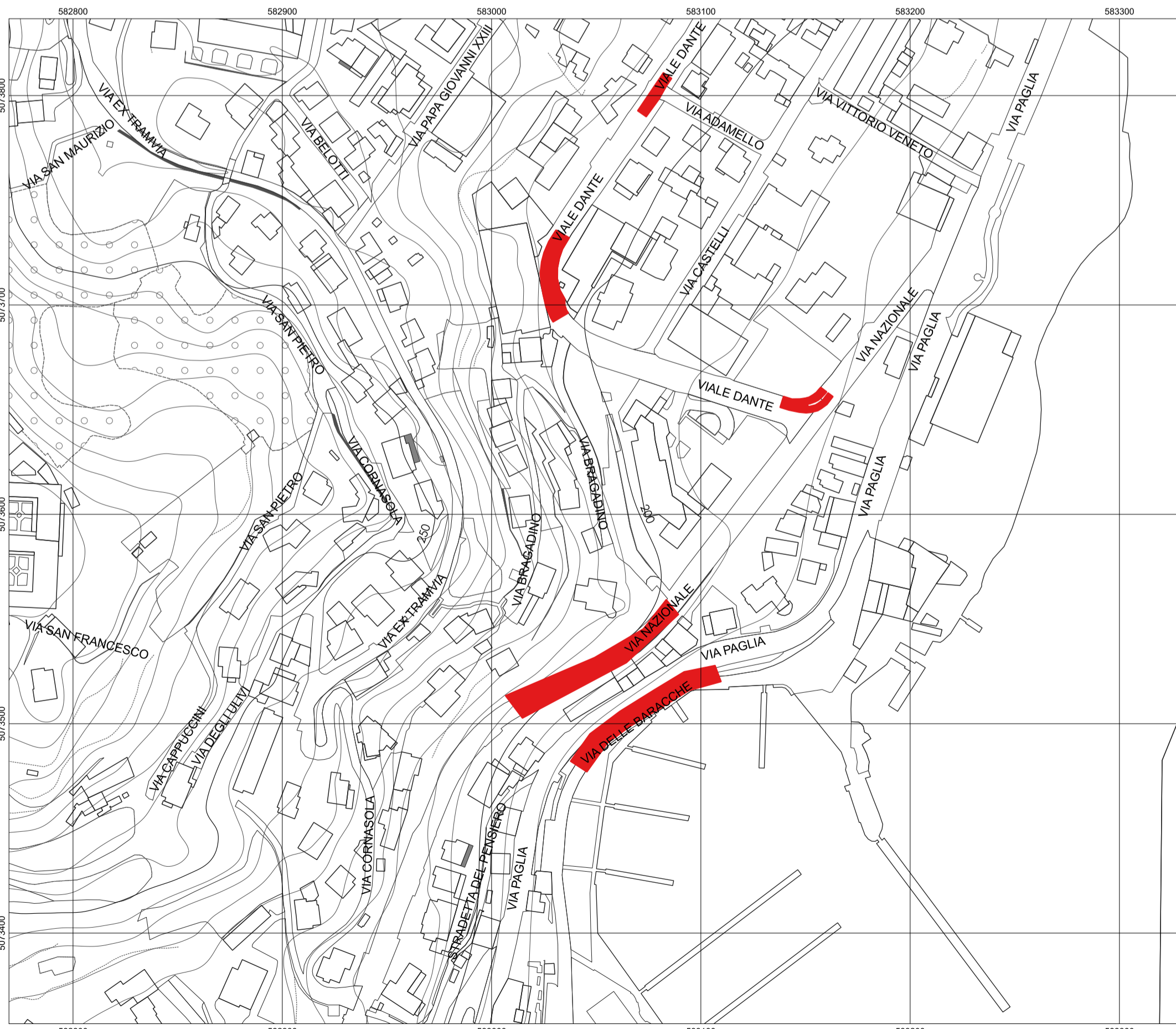
CARTA TECNICA REGIONALE

SCALA 1:10'000



AEROFOTOGRAMMETRICO

SCALA 1:2'000



ORTOFOTO

SCALA 1:2'000



INTERVENTI DI MITIGAZIONE DEL RISCHIO IDROGEOLOGICO NELL'AREA A GRAVE RISCHIO EX L.267/98 CHE INTERESSA IL CENTRO ABITATO DI LOVERE CON PARTICOLARE RIFERIMENTO ALLA ZONA DI VIA CORNASOLA - VIA NAZIONALE - VIA DANTE



COMUNE DI LOVERE  
PROVINCIA DI BERGAMO

Fase Progettuale

**PROGETTO DEFINITIVO**

Oggetto

**Corografia**

Ing. P. Cancelli  
Ing. G. Bragonzi

STUDIO CANCELLI ASSOCIATO  
Via Saverio 23 - 24113 Bergamo  
Tel: 02 43488725 - 02 2666405  
Fax: 02 43488720  
E-mail: info@sc.farwellproct.it

Collaborazione  
Ing. F. Cattaneo  
Ing. L. Tedeschi  
Ing. S. Rozzoni

prof. geol. Lamberto Griffini  
Ing. Massimo Griffini

STUDIO GRIFFINI  
CONSULENZA GEOTECNICA STRUTTURALE

Ing. G. Federici

ARKINGLAB

Elaborato

Dott. Geol. F. Baio

Fabio BAIO \* geologo

**A03**

Codice 271D008D02

Scala

25/10/2021	1	Revisione per importo quadro economico	PC
15/09/2021	0	Emissione per consegna	PC
Data	n°	Descrizione	Approvato