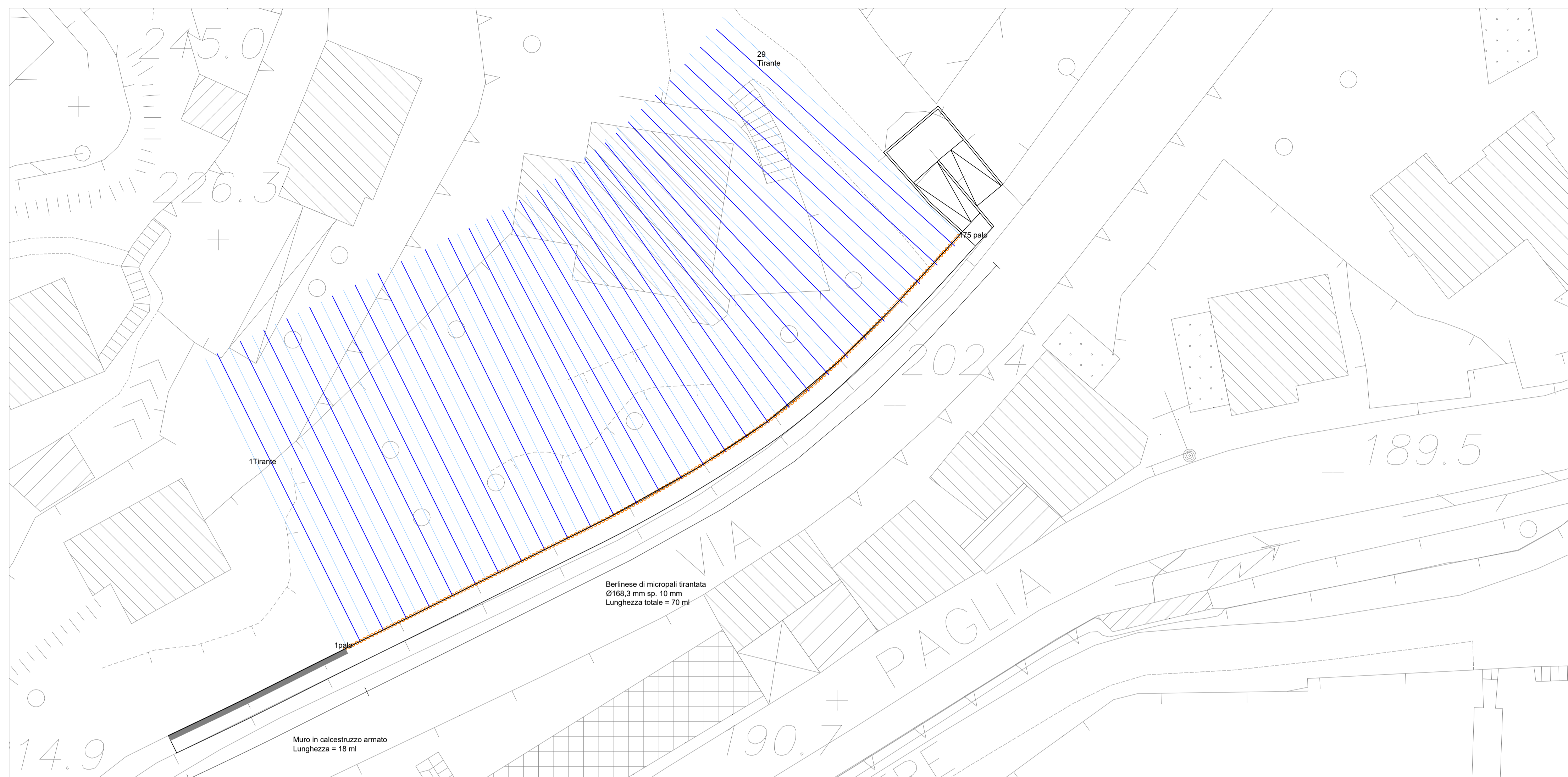


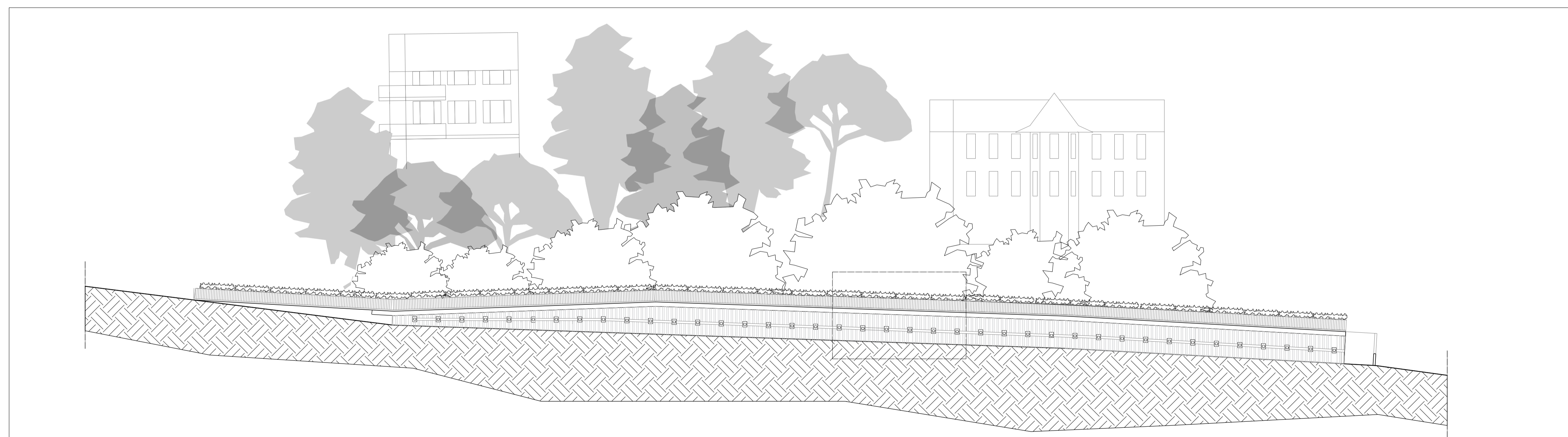
PLANIMETRIA BERLINESE

SCALA 1:250







PROSPETTO BERLINESE

SCALA 1:250



LEGENDA

-  **I LIVELLO**
Tiranti interasse 2.40 m
4 trefoli portata totale= 60 t
Lmedia = 25 m $\angle 10^\circ$
Libera=15 m
Lbulbo=10 m
-  **II LIVELLO**
Tiranti interasse 2.40 m
4 trefoli portata totale= 60 t
Lmedia = 20 m $\angle 30^\circ$
Libera= 10 m
Lbulbo= 10 m
-  **Berlinese di micropali**
Armata con tubi acciaio
 $\varnothing 168,3$ sp. 10 mm , peso 39
Lmedia = 15 m
-  **Muro in calcestruzzo armato**



COMUNE DI LOVERE
PROVINCIA DI BERGAMO

Fase Progettuale

PROGETTO DEFINITIVO

Oggetto **Tirantatura e berlinese di micropali
Planimetria e prospetto**

Ing. P. Cancelli
Ing. G. Bragonzi

STUDIO CANCELLI ASSOCIATO
Via Savonarola, 23 - 20123 Milano
Tel: 02 43488725 - 02 2666445
Fax: 02 43488726
E-mail: studio@studiocancelli.it

Collaborazione
Ing. F. Cattaneo
Ing. L. Tedeschi
Ing. S. Rozzoni

prof. geol. Lamberto Griffini
Ing. Massimo Griffini

STUDIO GRIFFINI
GEOTECNICA GEOTECNICA STRUTTURE

Ing. G. Federici

ARKINGLAB

Elaborato

Dott. Geol. F. Baio

Fabio BAIO * geologo

D01

Codice **271D024D03**

Scala **varie**

INTERVENTI DI MITIGAZIONE DEL RISCHIO IDROGEOLOGICO NELL'AREA A GRAVE RISCHIO EX L.267/98 CHE INTERESSA IL CENTRO ABITATO DI LOVERE CON PARTICOLARE RIFERIMENTO ALLA ZONA DI VIA CORNASOLA - VIA NAZIONALE - VIA DANTE

Data	n°	Descrizione	Approvato
254/10/2021	01	REVISIONE PER IMPORTO QUADRO ECONOMICO	PC
31/07/2021	0	Emissione per consegna	PC