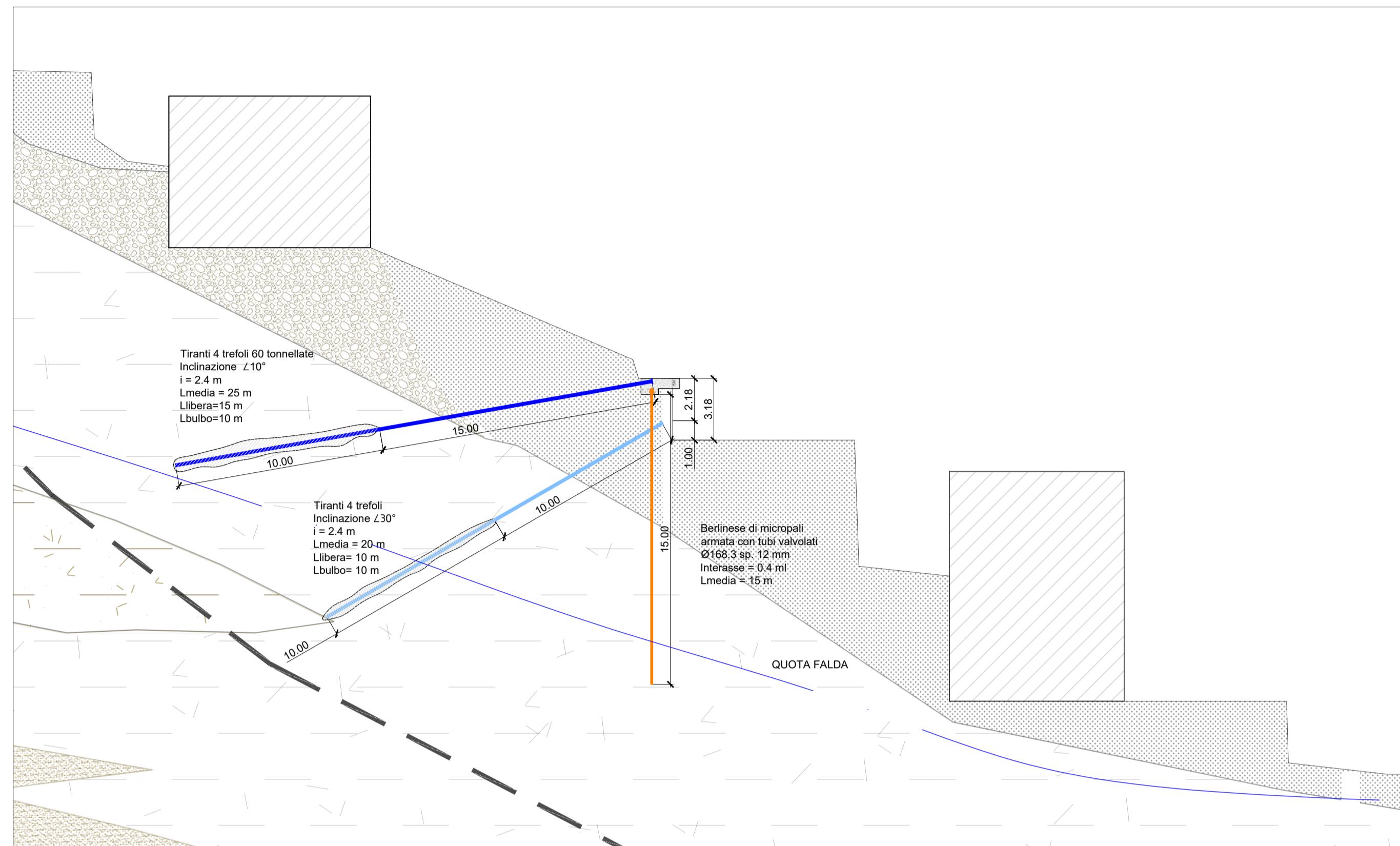


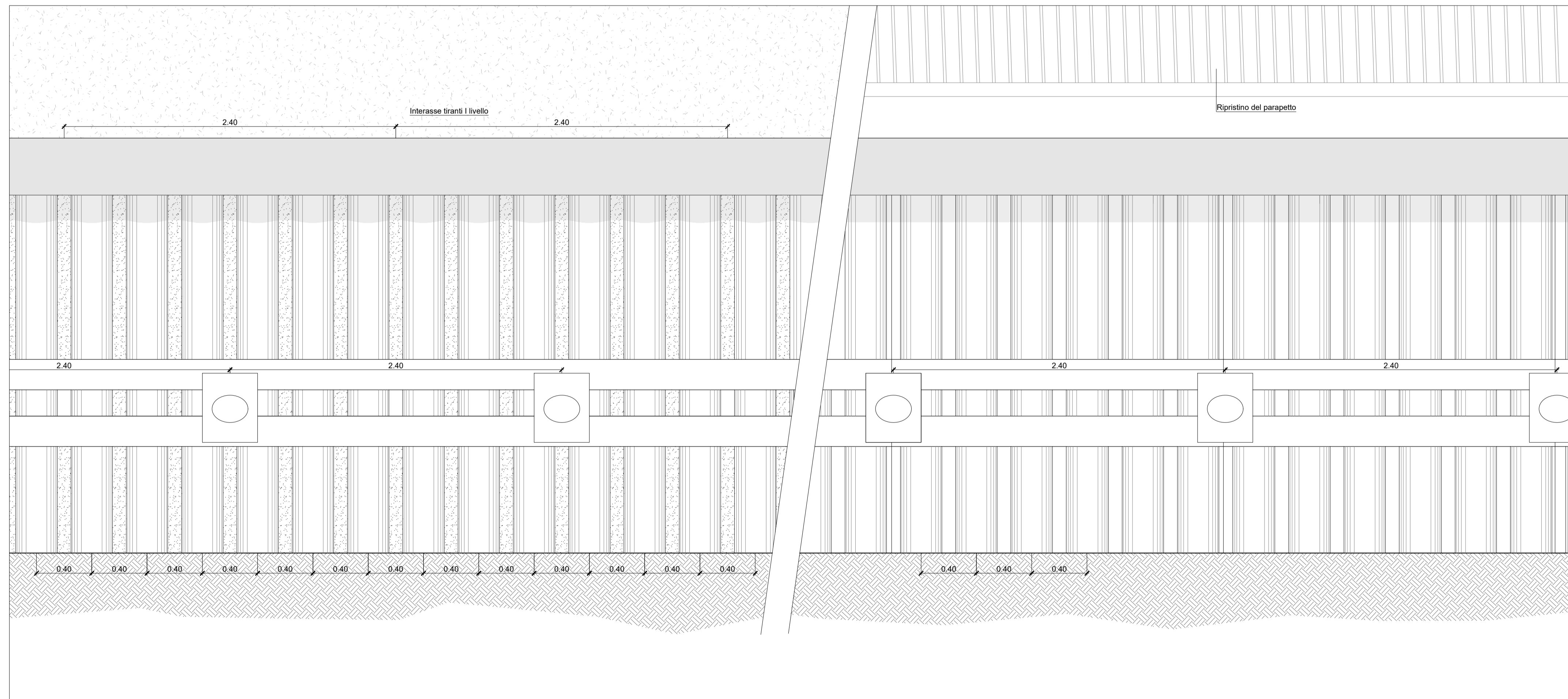
SEZIONE AA BERLINESE

SCALA 1:200



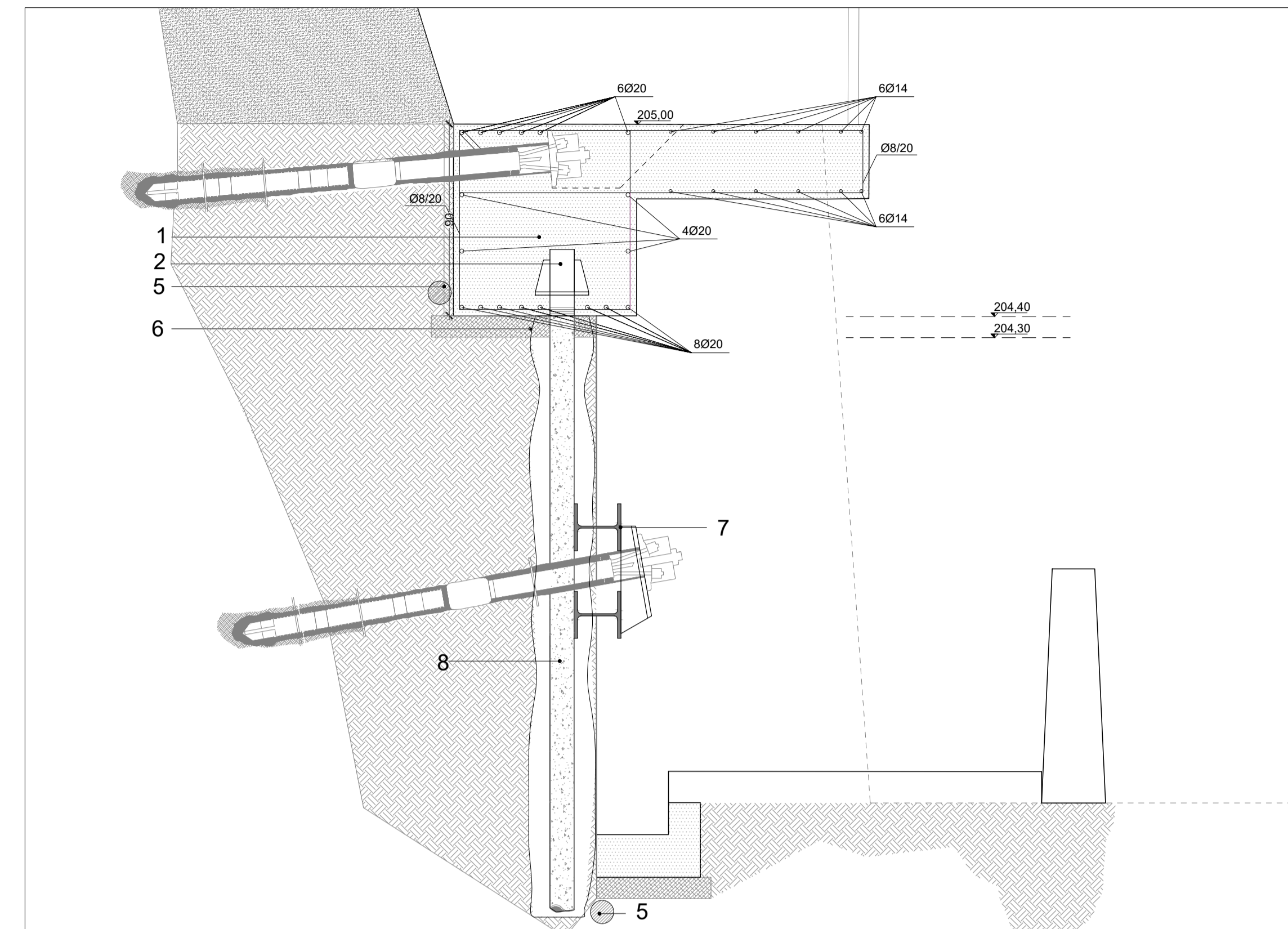
PROSPETTO BERLINESE

SCALA 1:20



DETTAGLIO BERLINESE TIRANTATA

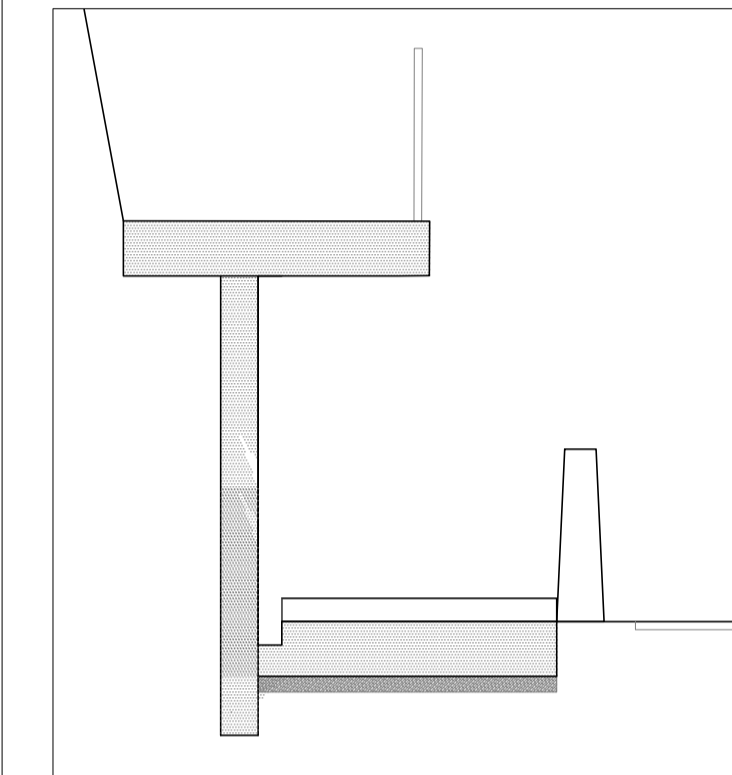
SCALA 1:20



LEGENDA

- 1- Cordolo testata
- 2- Testa del micropalo
- 5- Drenaggio
- 6- Magrone
- 7- Travi di ripartizione HEB 220
- 8- Micropalo e armatura
- 9- Piastra della testata del tirante

Sezione tipologica fuori scala
Tratto muro calcestruzzo armato



INTERVENTI DI MITIGAZIONE DEL RISCHIO IDROGEOLOGICO NELL'AREA A GRAVE RISCHIO EX L.267/98 CHE INTERESSA IL CENTRO ABITATO DI LOVERE CON PARTICOLARE RIFERIMENTO ALLA ZONA DI VIA CORNASOLA - VIA NAZIONALE - VIA DANTE



COMUNE DI LOVERE
PROVINCIA DI BERGAMO

Fase Progettuale

PROGETTO DEFINITIVO

Oggetto **Tirantatura e berlinese di micropali
Prospetto, sezione e dettaglio**

Ing. P. Cancelli
Ing. G. Bragonzi

prof. geol. Lamberto Griffini
Ing. Massimo Griffini

Ing. G. Federici

Dott. Geol. F. Baio

Codice **271D026D11**

STUDIO CANCELLI ASSOCIATO
Via Savonarola, 23 - 20123 Milano
Tel. 02 4388725 - 02 2666495
Fax 02 4388728
E-mail: studio@studiocancelli.it

STUDIO GRIFFINI
GEOTECNICA, GEOTECNICA STRUTTURALE

ARKINGLAB

Fabio BAIO * geologo

Collaborazione
Ing. F. Cattaneo
Ing. L. Tedeschi
Ing. S. Rozzoni

Elaborato

D03

Scala **varie**

Data	n°	Descrizione	Approvato
25/10/2021	01	REVISIONE PER IMPORTO ECONOMICO	PC
31/07/2021	0	Emissione per consegna	PC