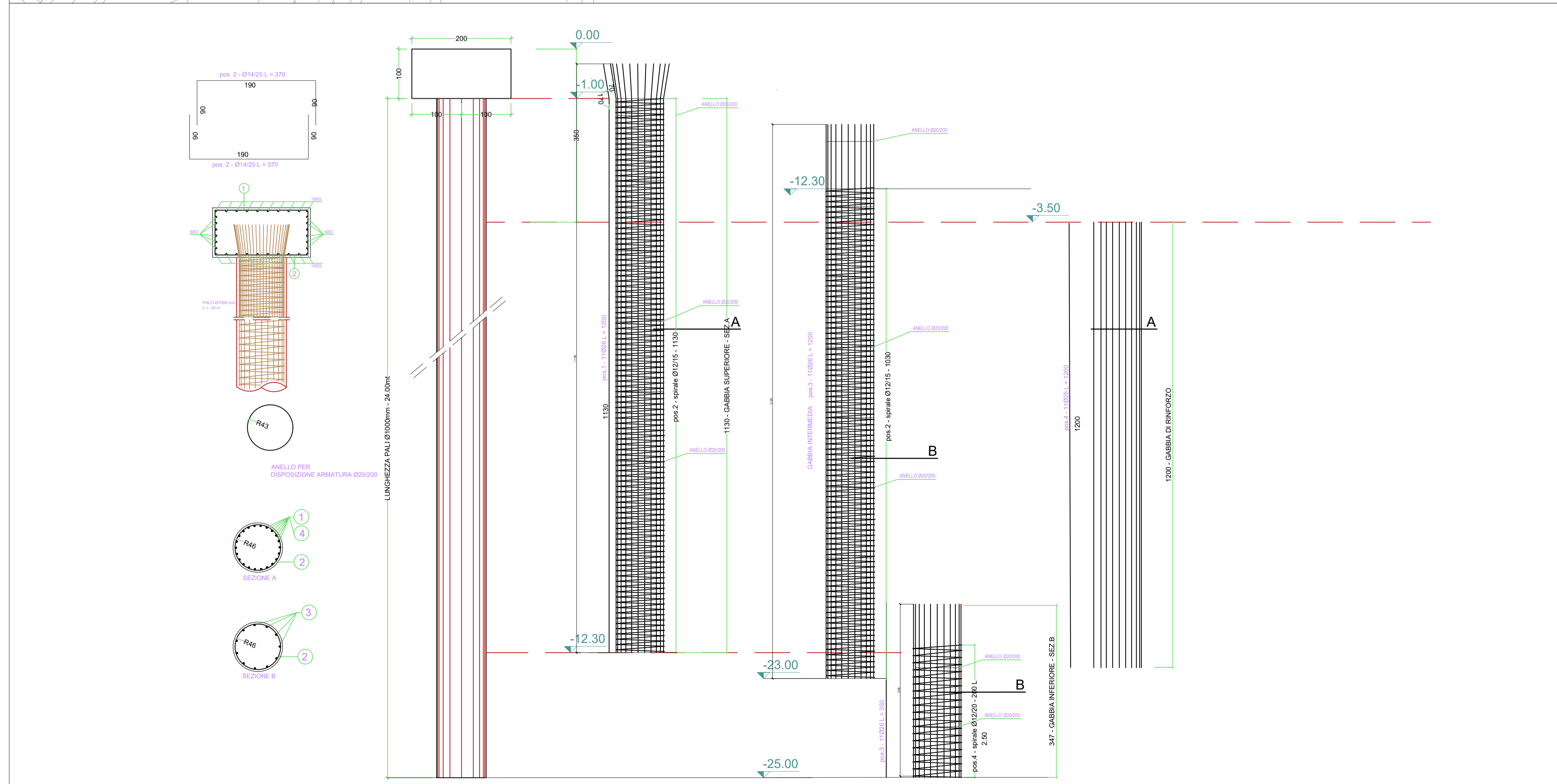
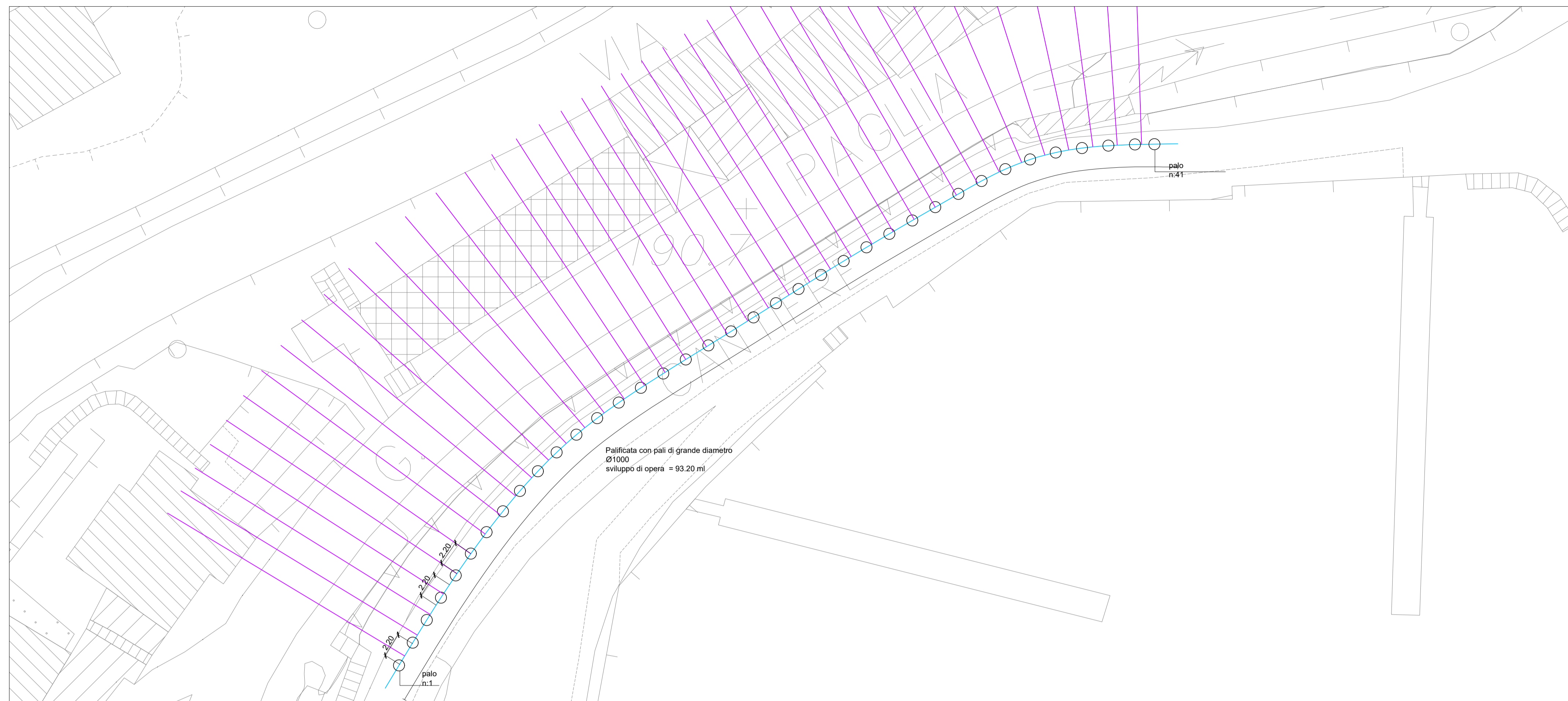


PLANIMETRIA PALI DI GRAND EDIAMETRO

SCALA 1:250



INTERVENTI DI MITIGAZIONE DEL RISCHIO IDROGEOLOGICO NELL'AREA A GRAVE RISCHIO EX L.267/98 CHE INTERESSA IL CENTRO ABITATO DI LOVERE CON PARTICOLARE RIFERIMENTO ALLA ZONA DI VIA CORNASOLA - VIA NAZIONALE - VIA DANTE



COMUNE DI LOVERE
PROVINCIA DI BERGAMO

Fase Progettuale

PROGETTO DEFINITIVO

Oggetto

Pali grande diametro
tavola 2 di 2

Ing. P. Cancelli
Ing. G. Bragonzi



Collaborazione
Ing. F. Cattaneo
Ing. L. Tedeschi
Ing. S. Rozzoni

prof. geol. Lamberto Griffini
Ing. Massimo Griffini



Ing. G. Federici



Elaborato

Dott. Geol. F. Baio

Fabio BAIO * geologo

D05

Codice 271D028D13

Scala varie

| Data | n° | Descrizione | Approvato |
|------------|----|--|-----------|
| 25/10/2021 | 01 | REVISIONE PER IMPORTO QUADRO ECONOMICO | PC |
| 31/07/2021 | 0 | Emissione per consegna | PC |
| | | | Approvato |