

**Comune di
Lovere
(BG)**

**Piano Urbano Generale dei Servizi
nel Sottosuolo (P.U.G.S.S.)**

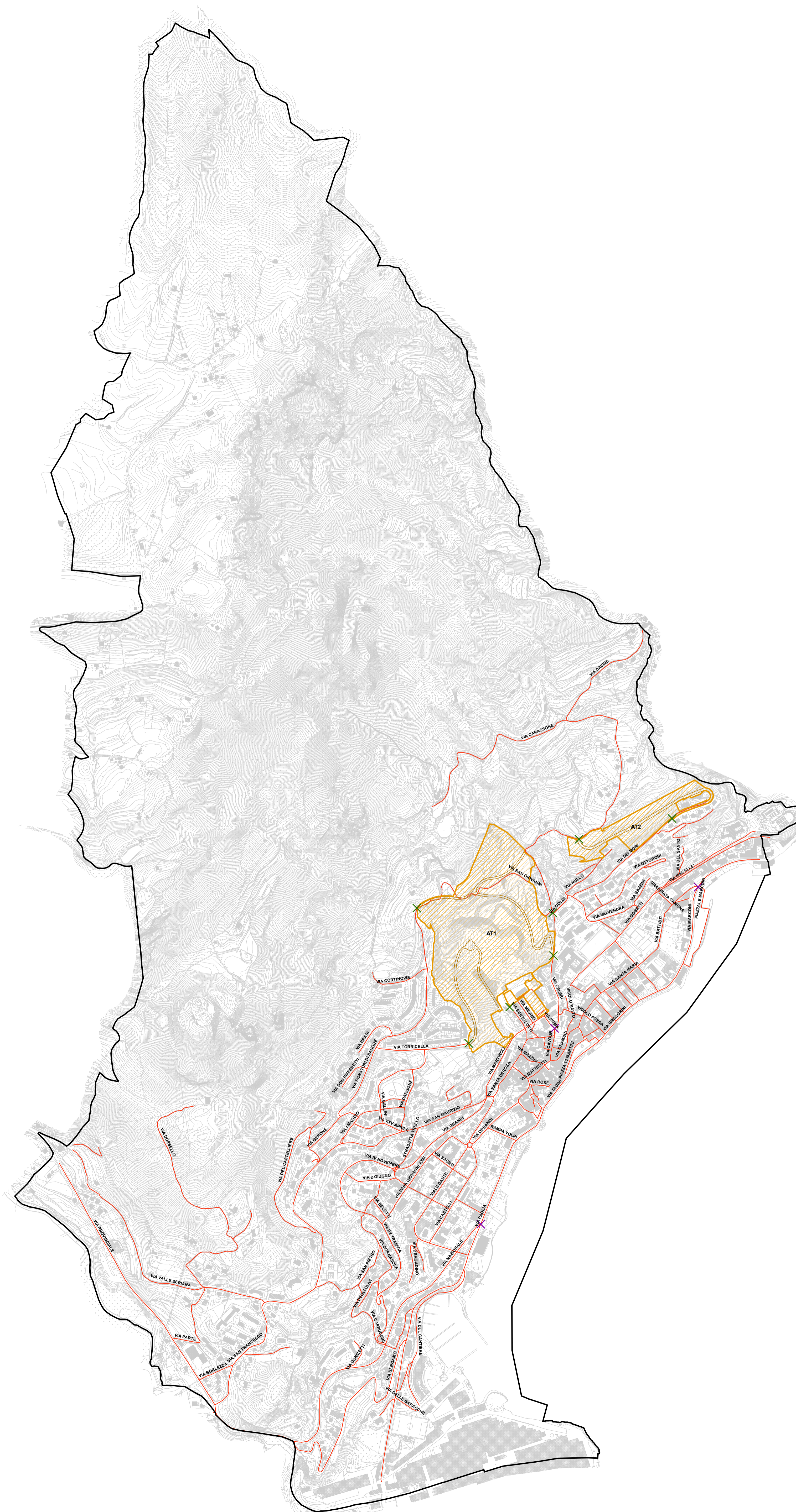
Tav.1
Scenario di infrastrutturazione
(Legge Regionale 26/03 - Regolamento Regionale 6/10)
ad integrazione del Piano dei Servizi

Scala 1:6000

Ottobre 2013

STUDIO AMBIENTALE S.p.A.

Via Grasselli 7 - 20137 Milano - tel. 02730981, fax 0292879746
info@studioambientale.it - www.studioambientale.it



Legenda

- Confine comunale
- Stradario

Aree soggette ad evoluzione urbanistica individuate

Il progetto di infrastrutturazione interna dovrà essere predisposto e realizzato unitamente e contestualmente a quello edilizio e stradale (art. 44 c2,3, Legge Regionale 12/05) a cura del proponente.

- Ambiti di Trasformazione (n.2)
Da infrastrutturare con scatolare con sistemi a rete secondo LR 26 e RR 6/10 e relazione PUGSS
- Punti di allaccio (n. 7)

- ### Incroci
- Stradali (n. 3)

Prescrizioni di legge

L'infrastruttura sotterranea, quale opera di urbanizzazione primaria, deve obbligatoriamente possedere i requisiti previsti dal punto 4c del R.R. n.6 del 15/2/2010 e, come previsto dall'art.39 della L.R. n.26/03.

La posa di nuovi servizi a rete e il ripristino di quelli interrati preesistenti nel caso di interventi di risistemazione non viene autorizzato, qualora nella stessa tratta vi siano infrastrutture polifunzionali adeguatamente dimensionate per le esigenze delle Aziende erogatrici.

Chiunque intenda occupare o manomettere il suolo pubblico per l'esecuzione di opere edilizie ed opere ad esse attinenti, nonchè per la posa, rimozione e/o riparazione di condutture di acqua, fognature, gas, telegrafiche, elettriche, multimediali (cablaggio), infrastrutture secondo la LR 26/03 e simili, deve chiedere la relativa concessione comunale.

Le strade interessate da manutenzione straordinaria devono essere infrastrutturate secondo le disposizioni della LR 26/03 e RR 06/10.

ELABORAZIONE

STUDIO AMBIENTALE SAS
Via Grasselli 7 - 20137 Milano -
Tel. 02-730981 Fax. 02-92879746
www.studioambientale.it