

POT adottato con DCC n. 21 del 04.08.2011 appr. e conf. con DCC n. 1 del 10.01.2012 pubblicato sul BURL in data 01.08.2012  
 Prima variante (PVS e PVR) adott. con DCC n. 1 del 18.03.2014 conf. con DCC n. 27 del 02.09.2014 pubbl. sul BURL in data 10.12.2014  
 Variante in atto adott. con DCC n. 12 del 15.05.2016 conf. con DCC n. 32 del 23/10/2016 pubbl. sul BURL n° 16 del 17/04/2019

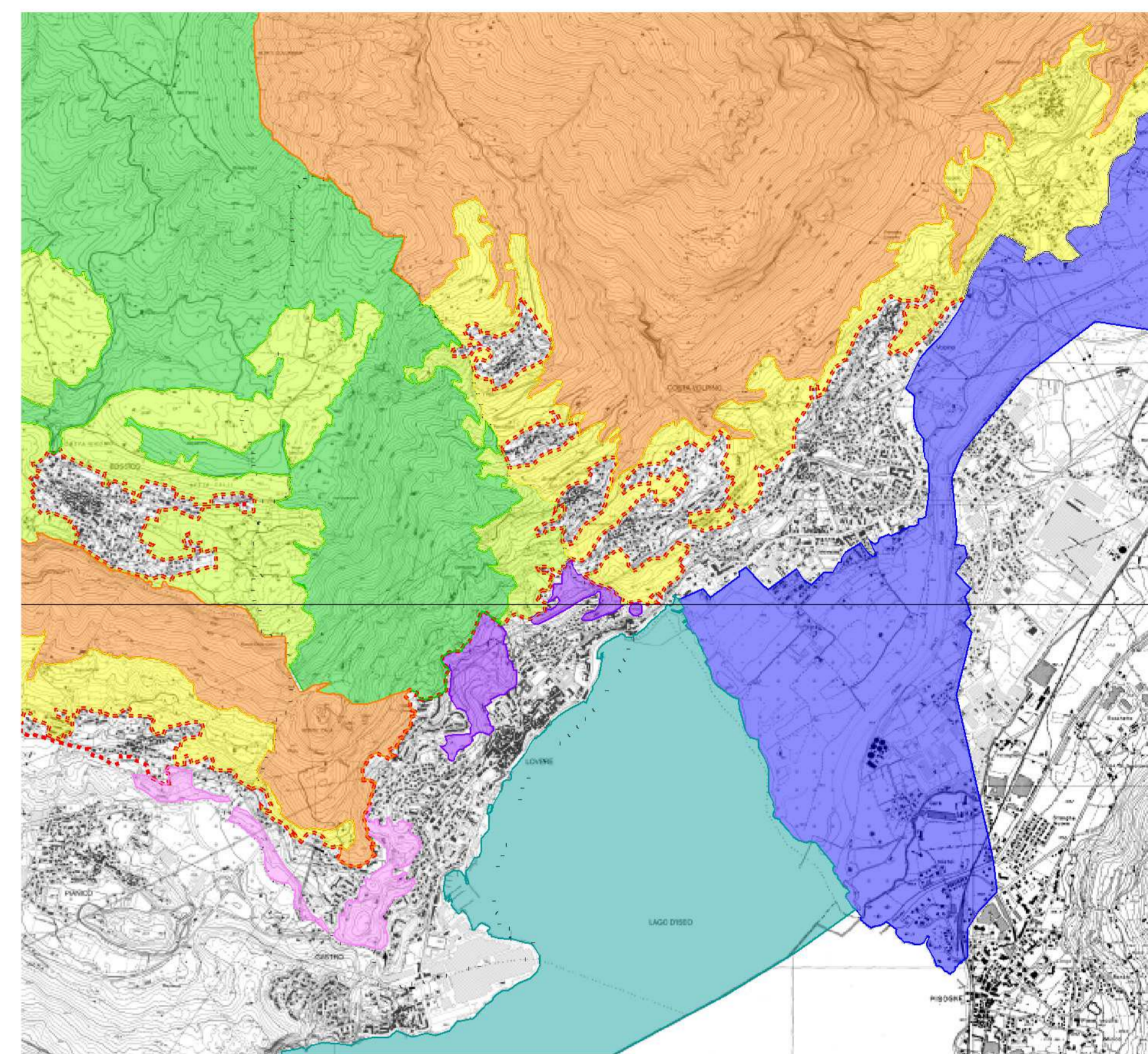
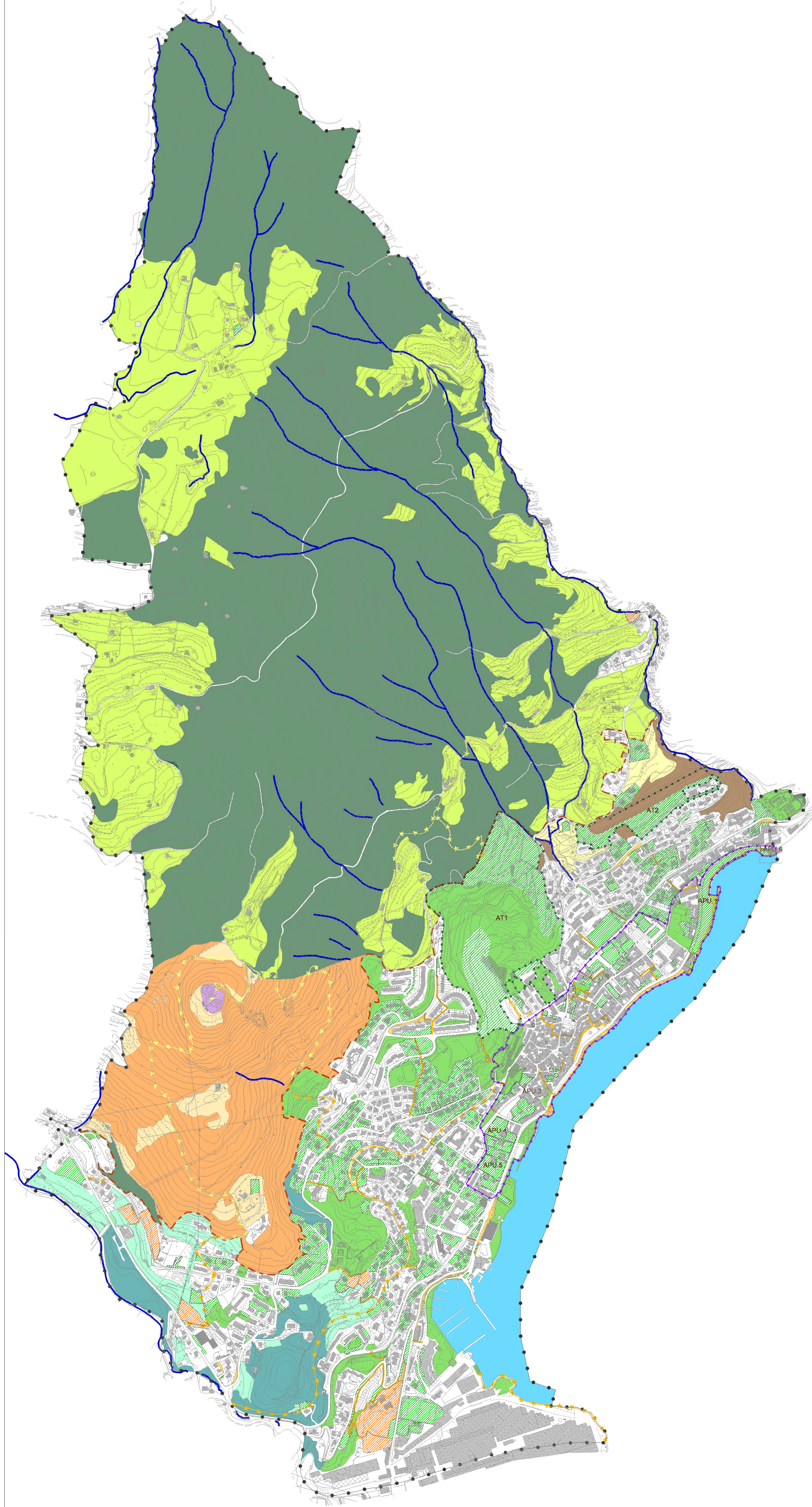
**Documento di Piano**  
**Carta della rete ecologica Comunale di dettaglio**  
**VARIANTE n° 2** **A.54.1**  
 1:5.000

**Il Sindaco** L'assessore all'urbanistica  
 Giovanni Guizzetti Roberto Zanella

**STUDIO ARCHITETTI BENEVOLO** **COLLABORATORI**  
 Leonardo Benevolo ORDINE DEGLI INGEGNERI DELLA PROVINCIA DI BERGAMO n. 2444 Luca Gregorelli  
 Alessandro Benevolo Francesca Traversi  
 Luigi Benevolo

Uffici comunali: Franco Bonfadini

**PIANO di GOVERNO del TERRITORIO**



**INQUADRAMENTO SOVRACOMUNALE**  
 scala 1:25000

**LEGENDA**

**AMBITO EXTRAURBANO**

**ELEMENTI DI PRIMO LIVELLO**

- habitat prati e pascoli
- habitat bosco
- habitat lacustre

**ELEMENTI DI SECONDO LIVELLO**

- habitat prati e pascoli
- habitat bosco
- nodo

**ELEMENTI CONNETTIVI**

- lineare - ciclabili
- lineare - corridoio fluviale

**AMBITO URBANO**

**ELEMENTI DI PRIMO LIVELLO**

- habitat prati e pascoli
- habitat bosco

**ELEMENTI DI SECONDO LIVELLO**

- habitat prati e pascoli
- habitat bosco
- nodo

**ELEMENTI CONNETTIVI**

- lineare - ciclabili
- lineare - percorsi
- areale

**AT1** AT\_ Ambiti di trasformazione del DDP (Art.40)

**APU.3** Ambiti di progettazione Unitaria (Art. 24 PDR)

Perimetro ambito urbano

Confine comunale

**LEGENDA**

**AMBITO EXTRAURBANO**

**ELEMENTI DI PRIMO LIVELLO**

- habitat prati e pascoli
- habitat bosco
- habitat lacustre
- habitat fluviale

**ELEMENTI DI SECONDO LIVELLO**

- habitat prati e pascoli
- habitat bosco

**AMBITO URBANO**

**ELEMENTI DI PRIMO LIVELLO**

- 

**ELEMENTI DI SECONDO LIVELLO**

- 

Perimetro ambito urbano

Confine comunale